



Vastuullisen sijoittamisen periaatteet



1. Johdanto

Suomen Pankki on Suomen rahaviranomainen ja kansallinen keskuspankki. Suomen Pankin toimintaan kuuluu sen oman rahoitusvarallisuuden, kuten valuuttavarannon, hoito ja EKP:n varanto-osuuden sijoittaminen tuottavasti ja turvallisesti. Sijoitustoiminnallaan Suomen Pankki turvaa rahoitusvarallisuutensa arvon sekä tarvittaessa kykynsä tukea pankkijärjestelmän maksuvalmiutta. Suomen Pankki sijoittaa ja hallinnoi rahoitusvarallisuuttaan keskuspankkitalvoitteiden mukaisesti ottaen huomioon sijoitustoiminnan riskit ja sijoitustoimintaan liittyvät vastuullisuusnäkökohdat. Vastuullisella sijoittamisella tarkoitetaan yleisesti ympäristöön, sosiaaliseen vastuuseen ja hyvään hallintatapaan liittyvien asioiden huomioimista sijoitustoiminnassa.

Tämä dokumentti koskee Suomen Pankin omaa rahoitusvarallisuutta, jonka hallinnoinnin periaatteista pankki päättää itse. Dokumentti ei siten koske esimerkiksi EKP:n rahapoliittisia osto-ohjelmia, EKP:n valuuttavarannon hallinnointia eikä Kansainvälisen valuuttarahaston erityisiä nosto-oikeuksia (SDR).

2. Vastuullinen sijoittaminen Suomen Pankissa

Keskuspankin vastuullisuus lähtee sen ydintoiminnasta. Toiminta-ajatuksemme pohjautuu taloudellisen vakauden rakentamiseen ja sitä kautta ihmisten hyvinvoinnin edistämiseen. Suomen Pankin vuonna 2019 käyttöön ottaman vastuullisuusohjelman yksi painopisteistä on ilmatoriskien hallinta. Sijoittamalla vastuullisesti Pankki antaa myös panoksensa ilmastotyöhön. Olemme julkisesti sitoutuneet liittämään ympäristöön, sosiaaliseen vastuuseen ja hyvään hallintotapaan liittyvät tekijät osaksi sijoituspäätösten tekoa ja omistajakäytäntöjä allekirjoitetuamme YK:n tukemat vastuullisen sijoittamisen periaatteet (PRI) joulukuussa 2019. Periaatteiden allekirjoittaminen tarkoittaa sitä, että rahoitusvarallisuuden hallinnassa olemme sitoutuneet vastuullisuuteen, kehitämme vastuullisen sijoitustoiminnan käytäntöjä aktiivisesti ja raportoimme edistymisestä vuosittain. Vastuullinen sijoittaminen ei heikennä pankin tekemien sijoitusten tuotto-riskisuhdetta.

Kuva 1. Vastuullinen sijoittaminen



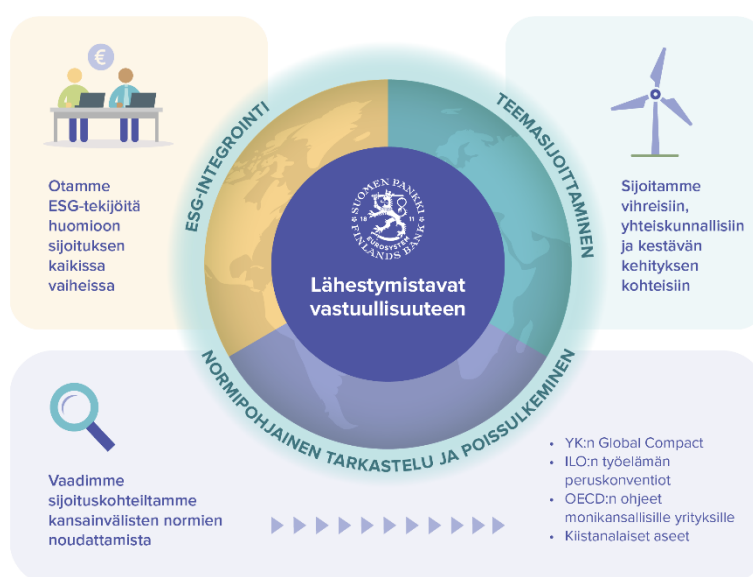
Oman sijoitustoimintamme lisäksi haluamme edistää vastuullista sijoittamista toimimalla aktiivisesti eri verkostoissa ja osallistumalla yhteiskunnalliseen keskusteluun.

Noudatamme toiminnassamme ja raportoinnissamme valittuja kansainvälisiä suosituksia keskuspankkitehtävien sallimissa raameissa. Oman vuosikertomuksemme lisäksi raportoimme vuosittain PRI:n raportointikehikon mukaisesti vastuullisen sijoittamisen toteuttamisesta oman rahoitusvarantomme osalta. Tulemme myös hyödyntämään NGFS:n (Central Banks and Supervisors Network for Greening the Financial System) ja TCFD:n (Task-Force for Climate-Related Financial Disclosure) suosituksia tulevissa raporteissamme.

2.1 Suomen Pankin lähestymistavat vastuulliseen sijoittamiseen

Sijoittaja voi valita useista eri vastuullisen sijoittamisen lähestymistavoista omaan sijoitusstrategiaansa parhaiten sopivimmat. Olemme valinneet ESG-integroinnin, kansainvälisiin normeihin perustuvan poissulkemisen ja teemasijoitukset osaksi Suomen Pankin vastuullisen sijoittamisen toimintaa. Tällä hetkellä emme sijoita suoraan osakkeisiin, joten aktiivisen omistajuuden, äänestämisen ja vaikuttamisen teemat korostuvat erityisesti vastuullisuuden integroinnissa varainhoitajia valittaessa ja niiden seurannassa.

Kuva 2. Lähestymistavat vastuullisuuteen



2.1.1 ESG-integrointi

ESG-integrointi tarkoittaa vastuullisuuskriteerien huomioimista perinteisten taloudellisten tekijöiden rinnalla sijoituspäätöksiä tehtäessä. Salkunhoitajamme pohtivat ESG-tekijöitä ja hyödyntävät sekä ulkoisia että sisäisiä resursseja arvioidessaan sijoituskohteiden ja potentiaalisten sijoituskohteiden vastuullisuutta. Epäsuorissa sijoituksissa pääpaino on varainhoitajien vastuullisuuden arvioinnissa. Aktiivista

omistajuutta arvioidaan rahastokohtaisesti. Varainhoitajatapaamisissa voidaan nostaa yksittäisiä sijoituskohteita esille tarvittaessa. Varainhoitajille lähetetään vuosittain kysely tai käytetään alalla laajasti jo käytössä olevaa kyselyä. Kyselyiden avulla seurataan vastuullisuuden huomiointia sijoittamissamme rahastoissa sekä varainhoitajan yleisiä toimia vastuullisuuden kehittämisessä.

ESG-integrointiin kuuluu myös ilmastonmuutokseen liittyvien mahdollisuuksien ja riskien tunnistaminen sekä vaikutusten analysointi. Ilmastonmuutos onkin noussut yhdeksi keskeisimmistä teemoista viime vuosina. Suomen Pankin joulukuussa 2019 julkaisemassa vastuullisuusohjelmassa painottuvatkin lähivuosina kestävä kasvun ja hyvinvoinnin edistäminen, tiedon ja yhteistyön avulla vaikuttaminen sekä ilmatoriskien hallinta. Tavoitteena on saada kattavaa ilmastodataa sekä salkunhoitajien käyttöön että vaikutuksista raportoimiseen vuoden 2021 aikana.

2.1.2 Normipohjainen tarkastelu ja poissulkeminen

Vähimmäisvaatimuksena sijoituskohteillemme on lainsäädännön lisäksi kansainvälisten normien noudattaminen suorissa sijoituksissamme. Kansainvälisinä normeina pidetään tässä yhteydessä muun muassa YK:n Global Compact -aloitteessa määritellyjä periaatteita, kansainvälisen työjärjestön ILO:n työelämän peruskonventioita ja OECD:n ohjeita monikansallisille yrityksille. Emme myöskään tee suoria sijoituksia yhtiöihin, jotka valmistavat kansainvälisissä sopimuksissa määritellyjä kiellettyjä/kiistanalaisia aseita.

Salkunhoitajilla on käytössään ulkopuolisen palveluntarjoajan analyysseja suorien sijoitusten, varainhoitajien ja vastapuolien arvioimiseksi. Normipohjainen tarkastelu ei ulotu ulkoisten varainhoitajien salkkuihin, mutta teemme tätä tarkastelua varainhoitoyhtiöistä ja vastapuolista aina mahdollisuuksien mukaan. Normipohjainen tarkastelu on myös yksi osa ulkoisten varainhoitajien valintaa.

Mikäli suorissa sijoituksissamme on yhtiö, joka ei täytä vastuullisuuskriteereitämme normipohjaisen tarkastelun perusteella pidättäydymme uusista sijoituksista. Jos salkussamme oleva yhtiö on aloittanut aktiiviset korjaavat toimet, voimme pitää sijoituksemme. Myyntiprosessi käynnistetään siinä tapauksessa, että yhtiö ei ole ryhtynyt korjaaviin toimiin. Lisäsijoituksia voidaan tehdä, kun normirikkomuksen päättymiseen ja korjaavien toimien tekemiseen on saatu vahvistus. Päätökset liikkeeseenlaskijan pois-sulkemisesta vastuullisuusperustein tekee Suomen Pankin sisäinen vastuullisen sijoittamisen työryhmä.

2.1.3 Teemasijoitukset

Näiden edellä mainittujen lähestymistapojen lisäksi teemme korkosijoituksia vihreisiin, yhteiskunnallisiin ja kestävä kehityksen velkakirjoihin sekä kehityspankkien liikkeeseen laskemiin velkakirjoihin. Jotta sijoitus voidaan laskea teemasijoitusten luokkaan, sen on täytettävä kolmannen osapuolen arviointikriteerit.