



Pankkien luotonannon seurantakysely

Suomen tulokset N2/2023

Tietoa pankkien luotonannon seurantakyselystä (BLS)

- Bank Lending Survey (BLS) -kyselyssä pankkeja pyydetään arvioimaan muutoksia esimerkiksi luottopolitiikassa, luottoehdoissa ja lainakysynnässä edelliseltä neljännekseltä, sekä odotettuja muutoksia seuraavan neljänneksen aikana. Luotot on jaoteltu yritysluottoihin, asuntolainoihin sekä kotitalouksien kulutusluottoihin ja muihin lainoihin.
- Kysely toteutetaan neljä kertaa vuodessa ja julkaistaan tammikuussa, huhtikuussa, heinäkuussa ja lokakuussa.
- Suomen otoksessa on mukana suomalaisia ja Suomessa toimivia pankkeja.
- $\text{Nettoprosenttiosuus} = (\text{tiukentunut/kasvanut huomattavasti} + \text{tiukentunut /kasvanut jossain määrin}) - (\text{keventynyt/laskenut huomattavasti} + \text{keventynyt /laskenut jossain määrin})$
- Yksityiskohtaiset vastaukset löytyvät EKP:n Statistical Data Warehousesta: <https://sdw.ecb.europa.eu/browse.do?node=9691151>
- Lisätietoa kyselystä sekä euroalueen tulokset löytyvät EKP:n sivuilta: https://www.ecb.europa.eu/stats/ecb_surveys/bank_lending_survey/html/index.en.html

Yhteenveto toisen neljänneksen tuloksista

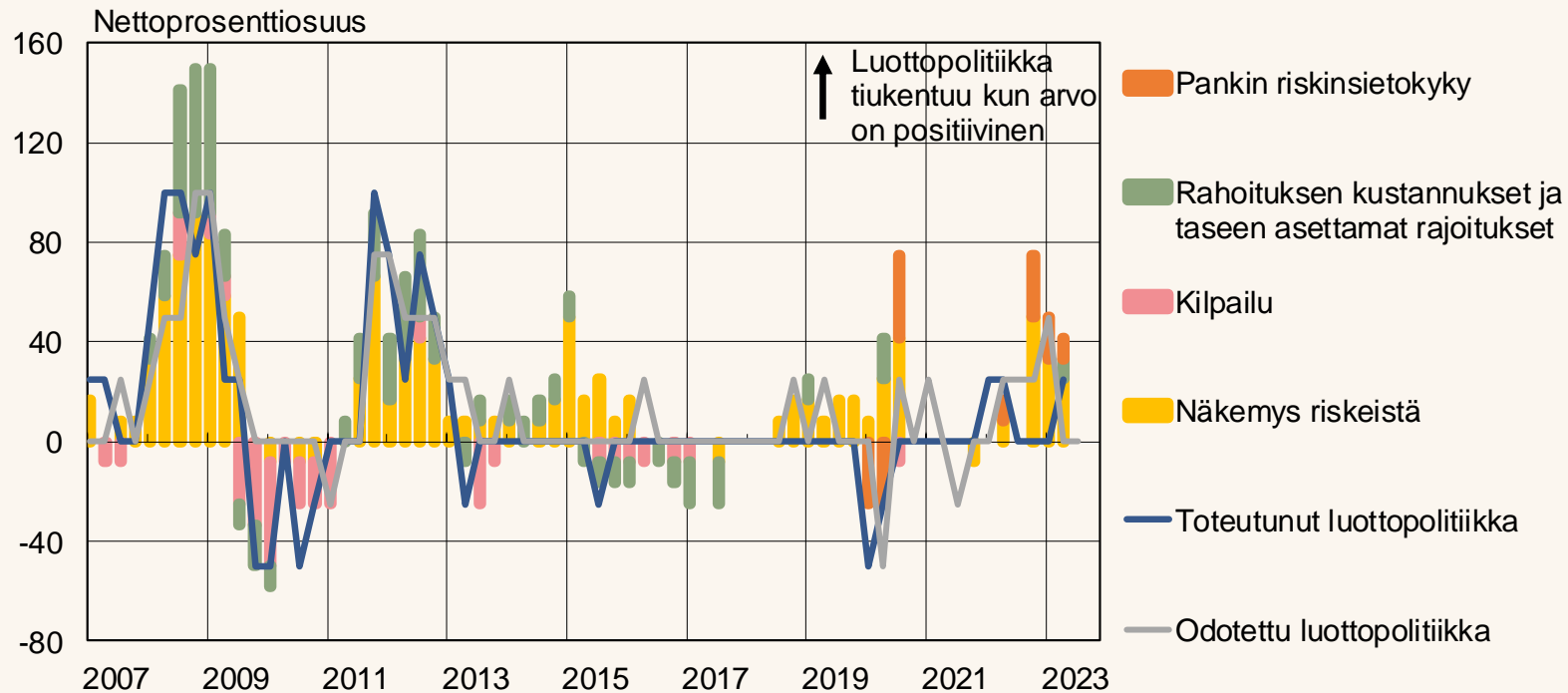
- Asuntolainojen luottopolitiikka pysyi keskimäärin ennallaan, mutta sen odotetaan hieman kiristyvän. Yrityslainojen ja kulutusluottojen kohdalla luottopolitiikka keskimäärin tiukentui.
- Osa pankeista kiristi lainaehtojaan yrityslainojen ja asuntolainojen osalta. Asuntolainojen marginaalit laskivat. Kulutusluottojen ehdot sen sijaan pysyivät ennallaan eikä niissä havaittu muutoksia.
- Yrityslainojen kysyntä väheni edelleen heikkojen kiinteiden investointien ja korkean korkotason seurauksena. Asuntolainojen ja kotitalouslainojen kysyntä väheni keskimäärin mm. heikkojen talousnäkymien vuoksi. Kuitenkin odotetaan, että kotitalouslainojen ja asuntolainojen kysyntä kasvaa keskimäärin kuluvalle neljänneksellä.



Yritysluotot

Yrityslainojen luottopolitiikka kiristyi riskinäkemyksen muuttuessa

Yritysluottojen luottopolitiikan muutokset ja siihen vaikuttaneet tekijät



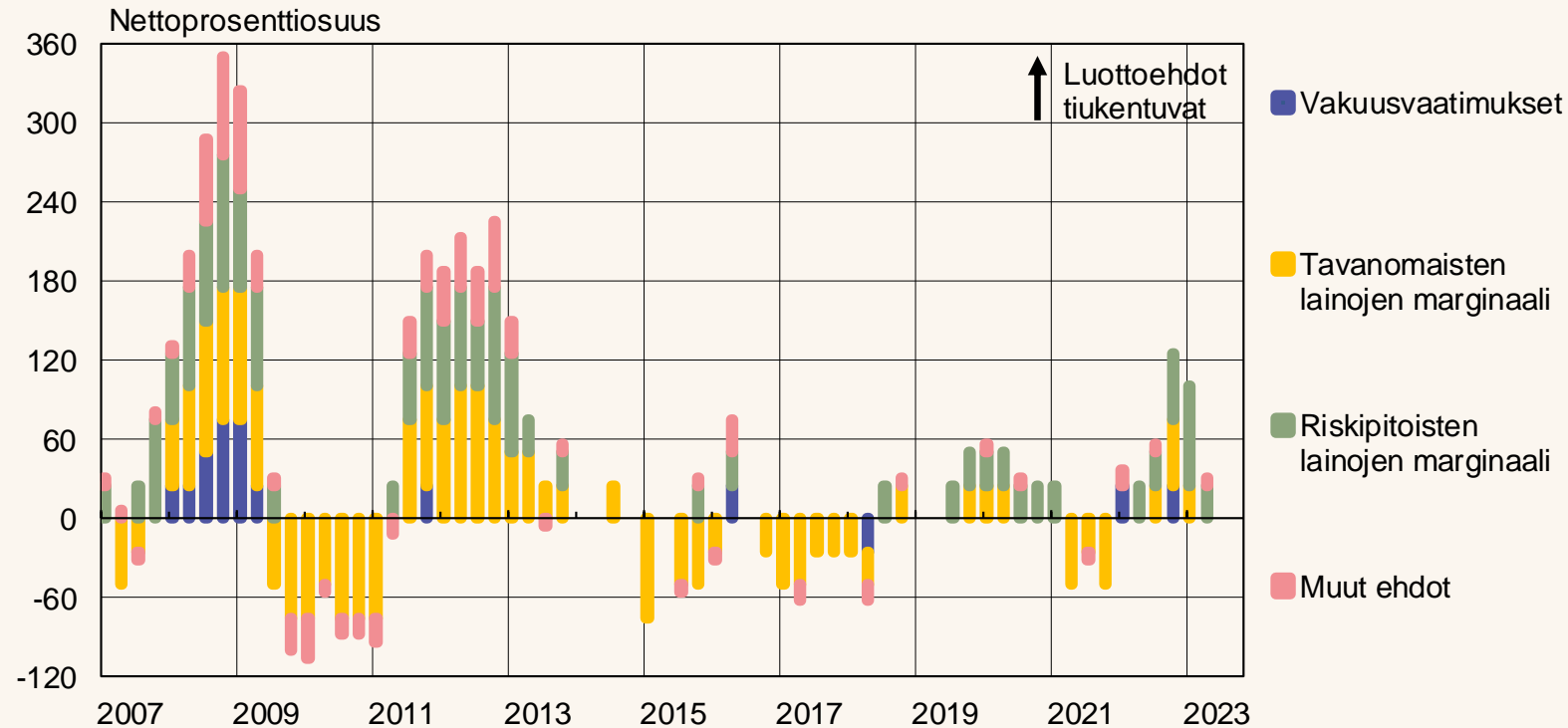
Lähde: EKP Bank Lending Survey.

Nettoprosenttiosuus = prosenttiosuus pankkeja joka raportoi luottopolitiikan tiukentumisesta (tai kyseisen tekijän vaikuttaneen luottopolitiikan tiukentumiseen) – prosenttiosuus pankkeja joka raportoi luottopolitiikan keventymisestä (tai kyseisen tekijän vaikuttaneen luottopolitiikan keventymiseen) suhteessa edelliseen neljännekseen. "Pankin rahoituskustannukset ja taseen asettamat rajoitukset" on keskiarvo vastauksista: pankin oman pääoman määrä, markkinarahoituksen saatavuus ja pankin likviditeettiasema. "Kilpailu" on keskiarvo vastauksista: kilpailu toisten pankkien kanssa, kilpailu muiden kuin pankkien kanssa ja kilpailu markkinarahoituksen kanssa. "Näkemys riskeistä" on keskiarvo vastauksista: Yleinen talouskehitys ja talouden näkymät, tietyn toimialan tai yrityksen tilanne/tulvaisuudennäkymät ja vakuuksiin liittyvät riskit.

39686@Chart2_E_CS

Yrityslainojen marginaalit nousseet riskipitoisten lainojen osalta

Yrityslainaehtojes muutokset



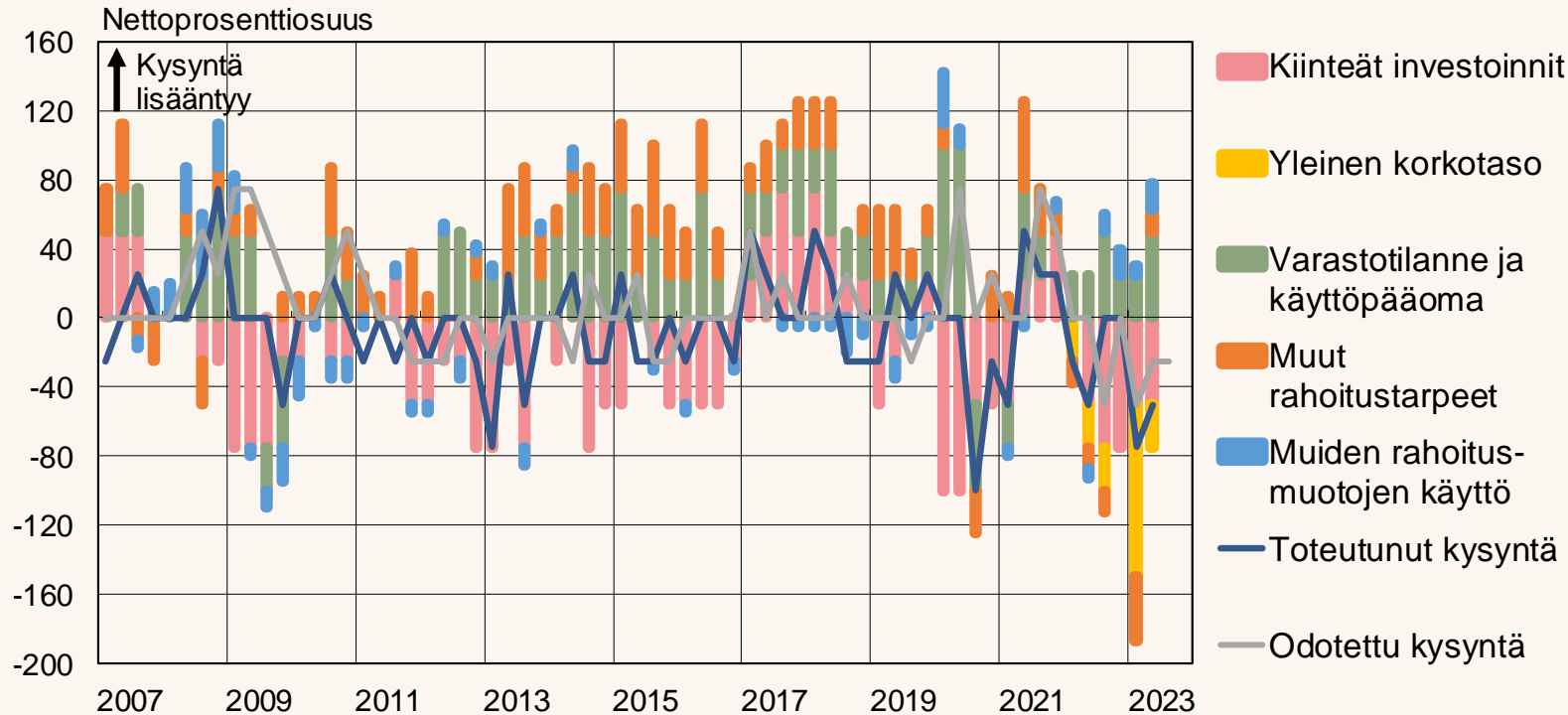
Lähde: EKP Bank Lending Survey.

Nettoprosenttiosuus = prosenttiosuus pankkeja joka raportoi vakuusvaatimusten / marginaalien / muiden ehtojen tiukentumisesta – prosenttiosuus pankkeja joka raportoi vakuusvaatimusten / marginaalien / muiden ehtojen kevenemisestä suhteessa edelliseen neljännekseen. Kasvanut marginaali merkitsee luottoehtojen tiukentumista, pienentynyt marginaali luottoehtojen kevenemistä. "Muut ehdot" on keskiarvo vastauksista: muut kustannukset kuin korkokulut, lainan tai luottolimiitin suuruus, lainakovenantit ja maturiteetti.

39686@Chart2_E_CT

Yritysluottojen kysyntä jatkoi vähenemistään kiinteiden investointien ja yleisen korkotason seurauksena

Yritysluottojen kysynnän muutokset ja siihen vaikuttaneet tekijät



Lähde: EKP Bank Lending Survey.

Nettoprosenttiosuus = prosenttiosuus pankkeja joka raportoi kysynnän lisääntymisestä (tai kyseisen tekijän vaikuttaneen kysynnän lisääntymiseen) – prosenttiosuus pankkeja joka raportoi kysynnän vähenemisestä (tai kyseisen tekijän vaikuttaneen kysynnän vähenemiseen) suhteessa edelliseen neljännekseen. "Muiden rahoitusmuotojen käyttö" on keskiarvo vastauksista: yrityksen sisäinen rahoitus, muiden pankkien myöntämät lainat, muiden kuin pankkien myöntämät lainat, velkapaperien liikkeeseenlasku/erääntyminen, osakeannit / osakkeiden lunastus. "Muut rahoitustarpeet" on keskiarvo vastauksista: yrityskaupat ja yritysten uudelleenjärjestelyt ja velkojen jälleenerahoitus / uudelleenjärjestely ja uudelleen neuvottelu.

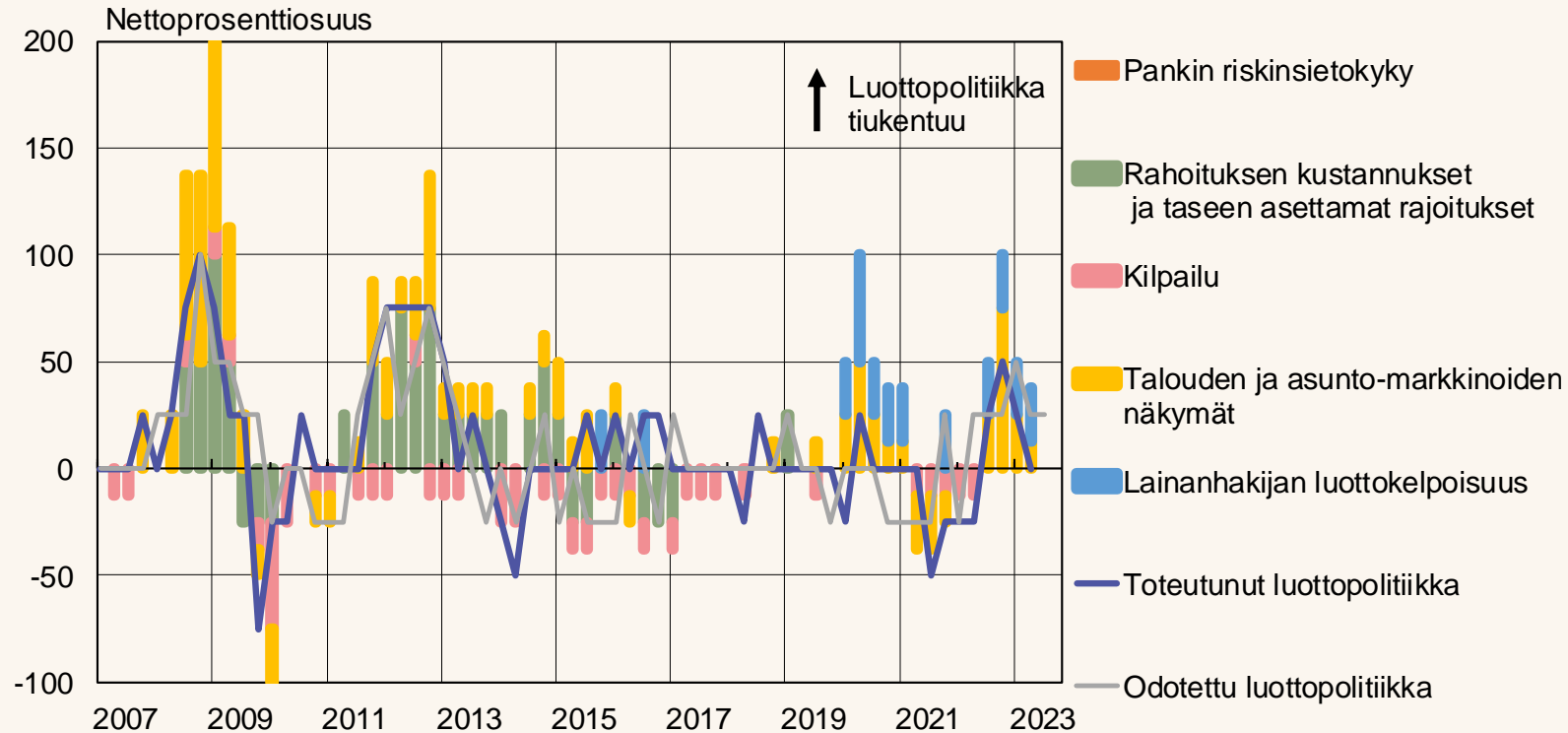
39686@Chart2_E_D



Kotitaloudet: Asuntolainat

Lainanhakijan luottokelpoisuuteen kiinnitetään enemmän huomiota

Asuntolainojen luottopolitiikan muutokset ja siihen vaikuttaneet tekijät



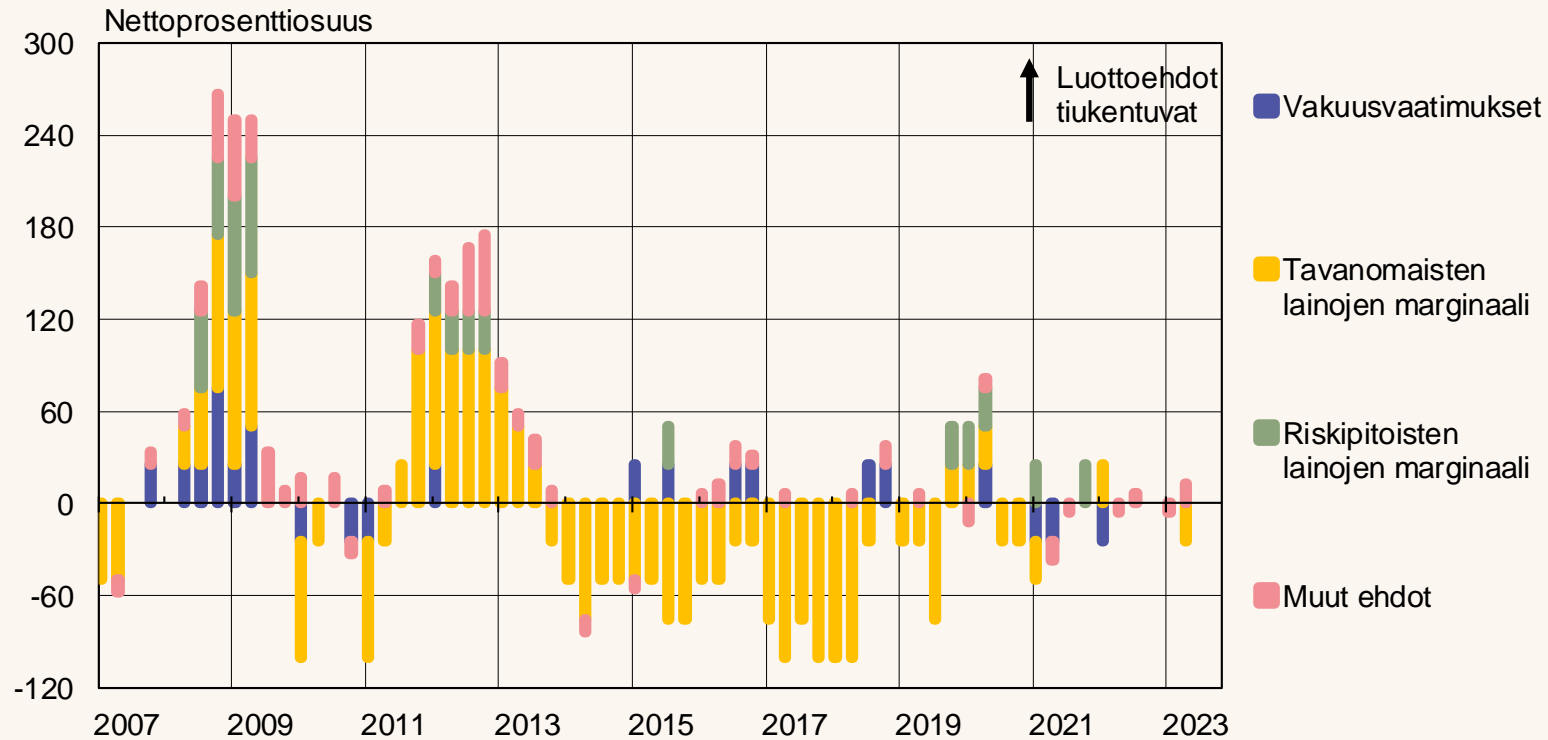
Lähde: EKP Bank Lending Survey.

Nettoprosenttiosuus = prosenttiosuus pankkeja joka raportoi luottopolitiikan tiukentumisesta (tai kyseisen tekijän vaikuttaneen luottopolitiikan tiukentumiseen) – prosenttiosuus pankkeja joka raportoi luottopolitiikan keventymisestä (tai kyseisen tekijän vaikuttaneen luottopolitiikan keventymiseen) suhteessa edelliseen neljännekseen. "Kilpailu" on keskiarvo vastauksista: kilpailu toisten pankkien kanssa ja kilpailu muiden kuin pankkien kanssa. "Talouden ja asuntomarkkinoiden näkymät" on keskiarvo vastauksista: Yleinen talouskehitys ja talouden näkymät, ja asuntojen odotettu hintakehitys ja muut asuntomarkkinoiden näkymät.

39686@Chart2_HP_CS

Tavanomaisten asuntolainojen marginaalit laskivat osassa pankkeja

Asuntolainaehtojen muutokset



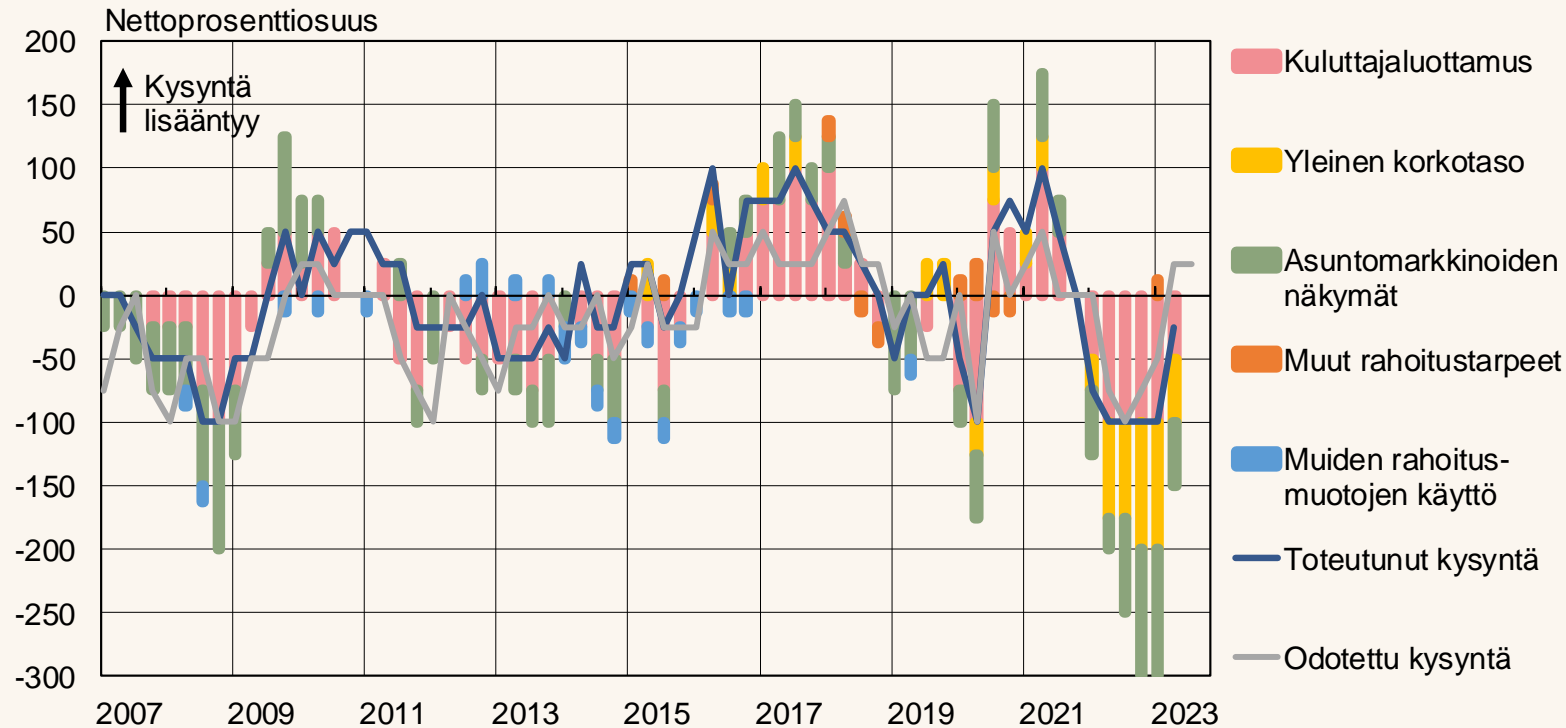
Lähde: EKP Bank Lending Survey.

Nettoprosenttiosuus = prosenttiosuus pankkeja joka raportoi vakuusvaatimusten / marginaalien / muiden ehtojen tiukentumisesta – prosenttiosuus pankkeja joka raportoi vakuusvaatimusten / marginaalien / muiden ehtojen kevenemisestä suhteessa edelliseen neljännekseen. Kasvanut marginaali merkitsee luottoehtojen tiukentumista, pienentynyt marginaali luottoehtojen kevenemistä. "Muut ehdot" on keskiarvo vastauksista: muut kustannukset kuin korkokulut, lainan vakuutena olevan asunnon hinnan suhde lainan määrään, muut lainan suuruutta rajoittavat tekijät ja maturiteetti.

39686@Chart2_HP_CT

Asuntolainojen kysyntä väheni enää vain osassa pankkeja ja kysynnän odotetaan kasvavan kuluvalle neljänneksellä

Asuntolainojen kysynnän muutokset ja siihen vaikuttaneet tekijät



Lähde: EKP Bank Lending Survey.

Nettoprosenttiosuus = prosenttiosuus pankkeja joka raportoi kysynnän lisääntymisestä (tai kyseisen tekijän vaikuttaneen kysynnän lisääntymiseen) – prosenttiosuus pankkeja joka raportoi kysynnän vähenemisestä (tai kyseisen tekijän vaikuttaneen kysynnän vähenemiseen) suhteessa edelliseen neljännekseen. "Muiden rahoitusmuotojen käyttö" on keskiarvo vastauksista: omien varojen käyttö asuntokaupassa (säästöt/käsiraha), muiden pankkien myöntämät lainat ja muut rahoituslähteet. "Muut rahoitustarpeet" on keskiarvo vastauksista: asuntomarkkinoiden sääntely ja verotus, ja velkojen jälleerahoitus / uudelleenjärjestely ja uudelleen neuvottelu.

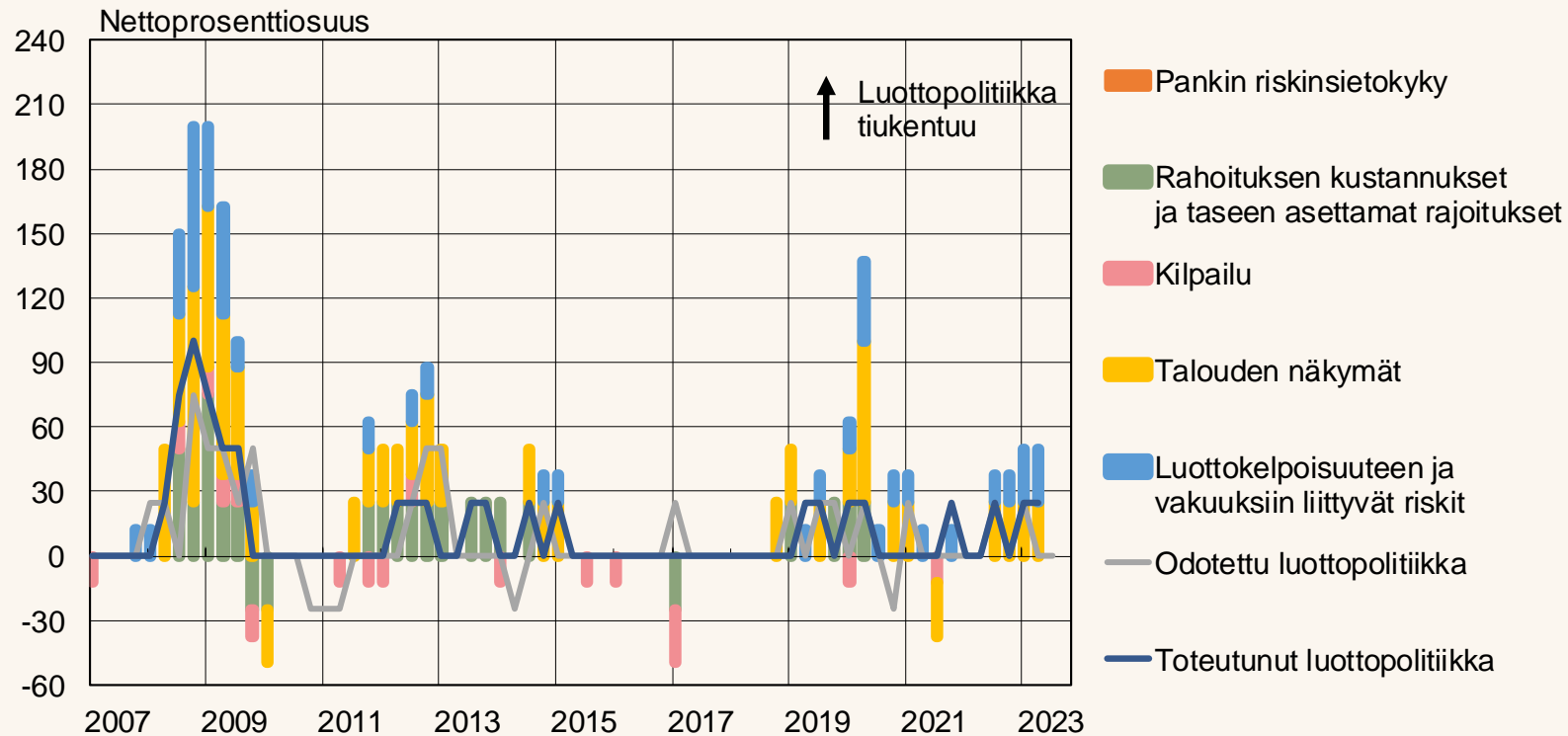
39686@Chart2_HP_D



Kotitaloudet: kulutusluotot ja muut lainat

Kulutyslainojen luottopolitiikka kiristyi edelleen

Kulutsluottojen luottopolitiikan muutokset ja siihen vaikuttaneet tekijät



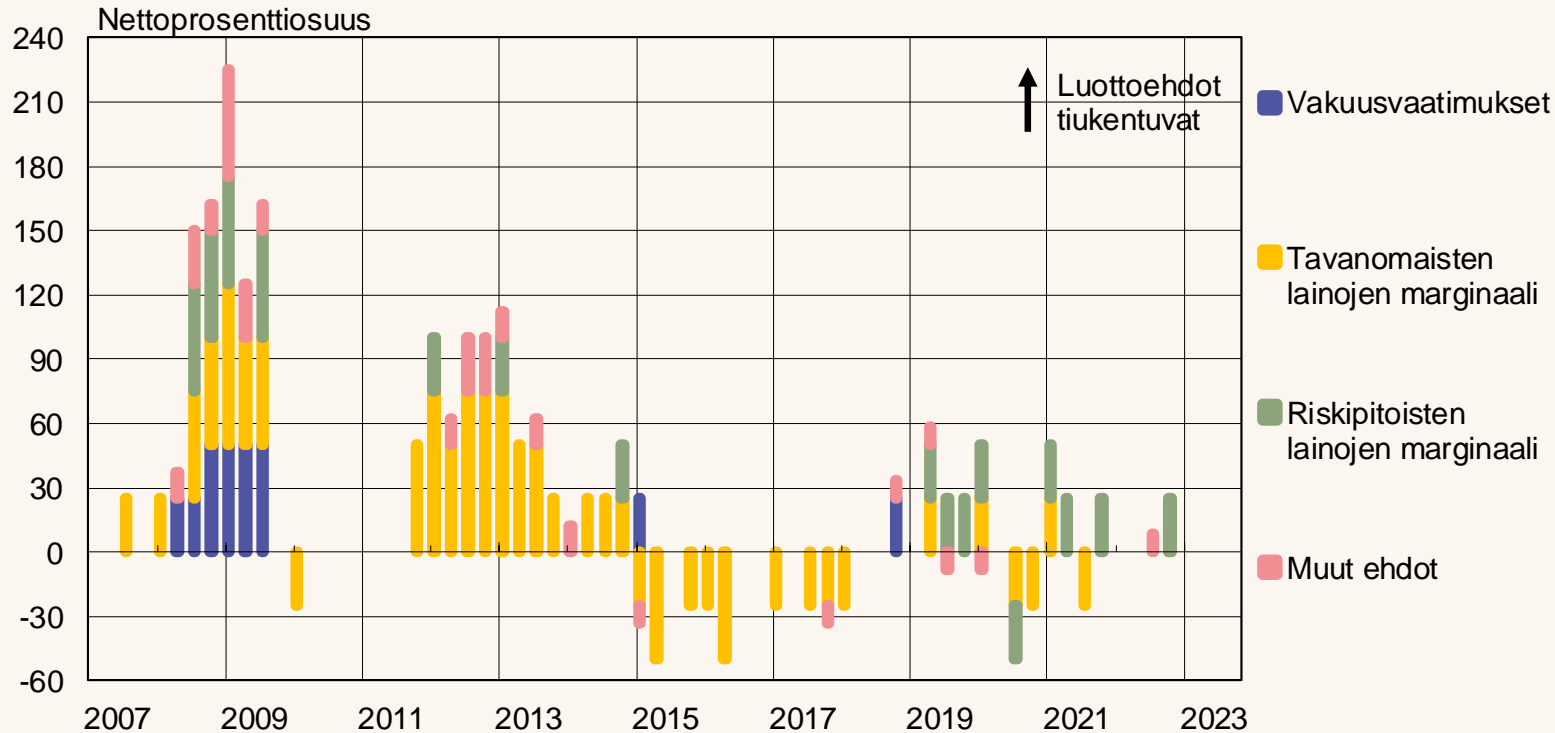
Lähde: EKP Bank Lending Survey.

Kulutsluotot ja muut kotitalouslainat. Nettoprosenttiosuus = prosenttiosuus pankkeja joka raportoi luottopolitiikan tiukentumisesta (tai kyseisen tekijän vaikuttaneen luottopolitiikan tiukentumiseen) – prosenttiosuus pankkeja joka raportoi luottopolitiikan keventymisestä (tai kyseisen tekijän vaikuttaneen luottopolitiikan keventymiseen) suhteessa edelliseen neljännekseen. "Kilpailu" on keskiarvo vastauksista: kilpailu toisten pankkien kanssa ja kilpailu muiden kuin pankkien kanssa. "Luottokelpoisuuteen ja vakuuksiin liittyvät riskit" on keskiarvo vastauksista: vakuuksiin liittyvät riskit ja kuluttajien luottokelpoisuus.

39686@Chart2_CC_CS

Kulutustuottojen ehdot pysyivät ennallaan

Kulutustuottojen ja muiden lainojen ehtojen muutokset



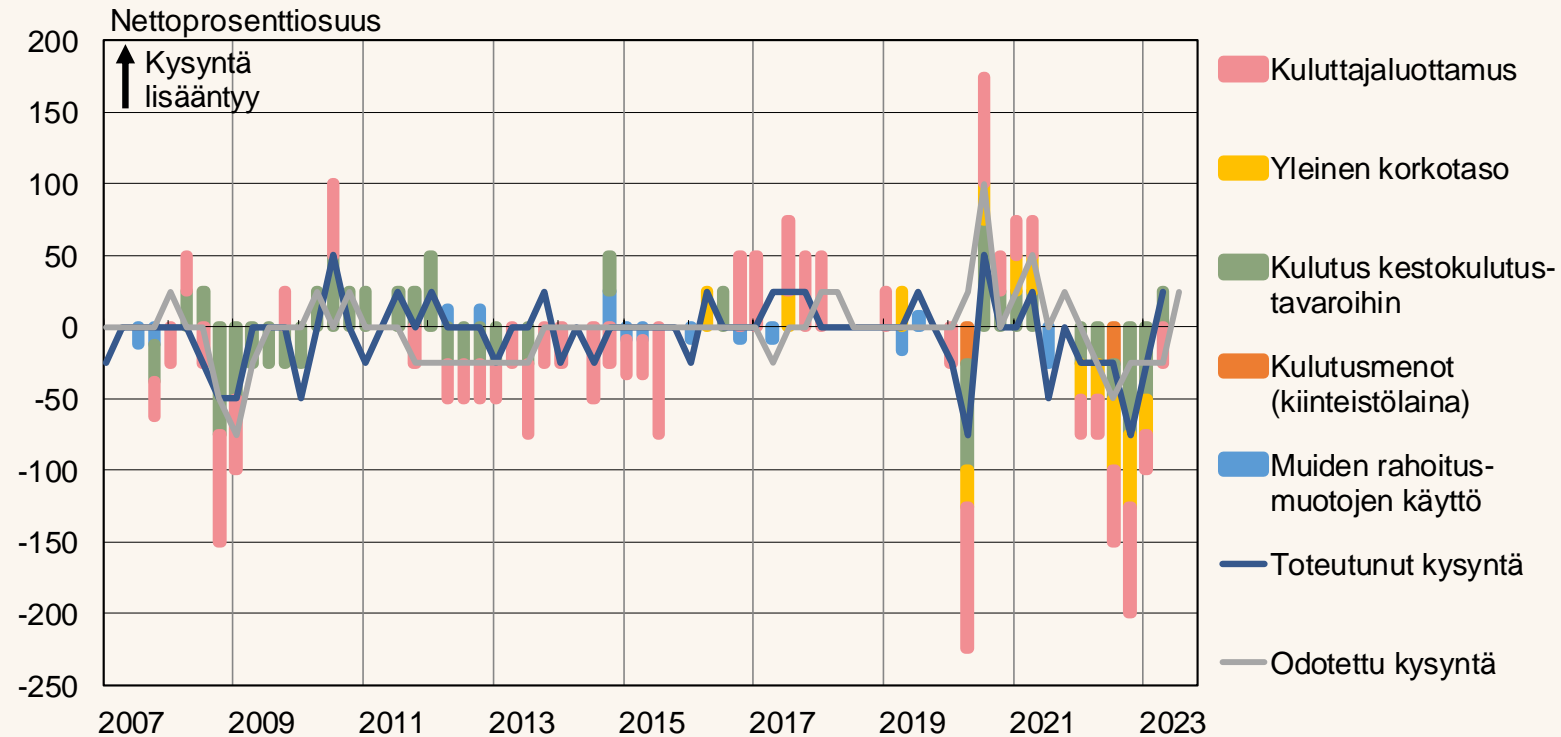
Lähde: EKP Bank Lending Survey.

Nettoprosenttiosuus = prosenttiosuus pankkeja joka raportoi vakuusvaatimusten / marginaalien / muiden ehtojen tiukentumisesta – prosenttiosuus pankkeja joka raportoi vakuusvaatimusten / marginaalien / muiden ehtojen kevenemisestä suhteessa edelliseen neljännekseen. Kasvanut marginaali merkitsee luottoehtojen tiukentumista, pienentynyt marginaali luottoehtojen kevenemistä. Nettoprosenttiosuus kertoo osuuden pankkeja jotka raportoivat luottoehtojen kiristymisestä suhteessa edelliseen neljännekseen. "Muut ehdot" on keskiarvo vastauksista: muut kustannukset kuin korkokulut, lainan suuruus ja maturiteetti.

39686@Chart2_CC_C

Kulutusluottojen kysyntää vaimentaa edelleen heikot talousnäkymät

Kulutusluottojen kysynnän muutokset ja siihen vaikuttaneet tekijät



Lähde: EKP Bank Lending Survey.

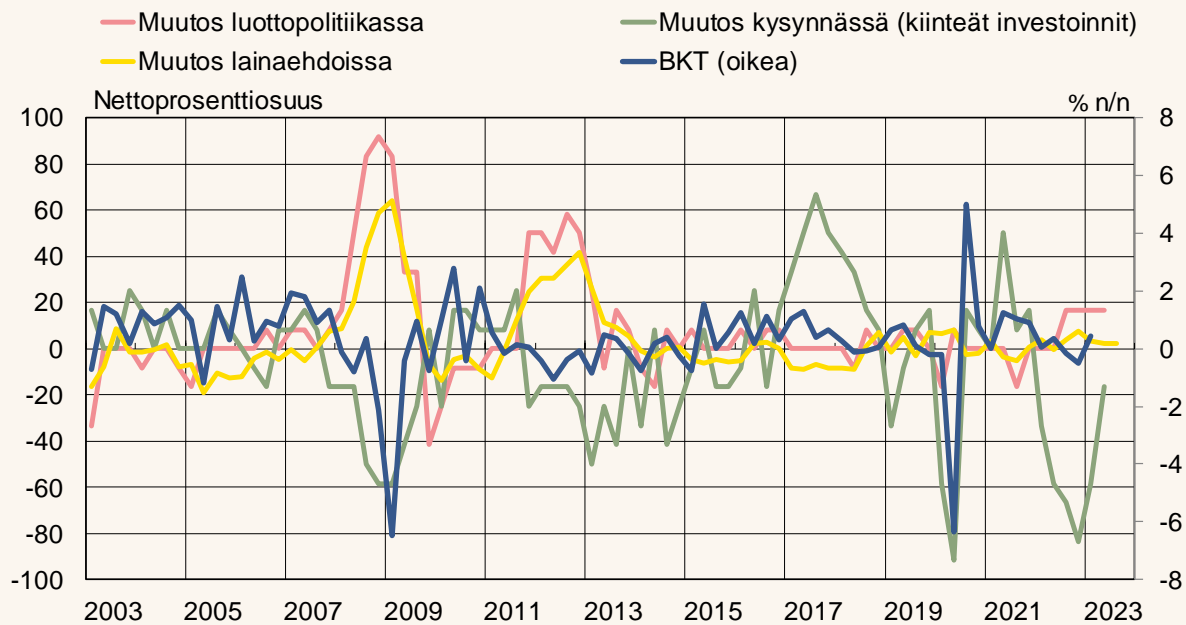
Kulutusluotot ja muut kotitalouslainat. Nettoprosenttiosuus = prosenttiosuus pankkeja joka raportoi kysynnän lisääntymisestä (tai kyseisen tekijän vaikuttaneen kysynnän lisääntymiseen) – prosenttiosuus pankkeja joka raportoi kysynnän vähenemisestä (tai kyseisen tekijän vaikuttaneen kysynnän vähenemiseen) suhteessa edelliseen neljännekseen. "Muiden rahoitusmuotojen käyttö" on keskiarvo vastauksista: omien varojen käyttö (säästö), muiden pankkien myöntämät lainat ja muut rahoituslähteet. "Kulutusmenot (kiinteistolaina)" merkitsee kiinteistolainalla rahoitettuja kulutusmenoja.

39686@Chart2_CC_D



Pankkien luotonantokyselyn suhde talouteen ja rahoitusmarkkinoihin

Luotonanto-olosuhteiden ja lainakysynnän suhde reaalitalouteen



Lähteet: Tilastokeskus ja EKP Bank Lending Survey.

Nettoprosenttiosuus = prosenttiosuus pankkeja joka raportoi luottopolitiikan tiukentumisesta / kysynnän lisääntymisestä – prosenttiosuus pankkeja joka raportoi luottopolitiikan keventymisestä / kysynnän vähenemisestä suhteessa edelliseen neljännekseen. BLS-muuttujat ovat keskiarvoja kaikista lainaluokista. Lainaehdot ovat keskiarvo BLS-kyselyn kysymysten 3, 12 ja 15 alakomponenttien vastauksista. Muutos kysynnässä (kiinteät investoinnit): yrityslainojen kohdalla käytetään investointilainakysyntää.

39686@Chart3_ALL_BKT

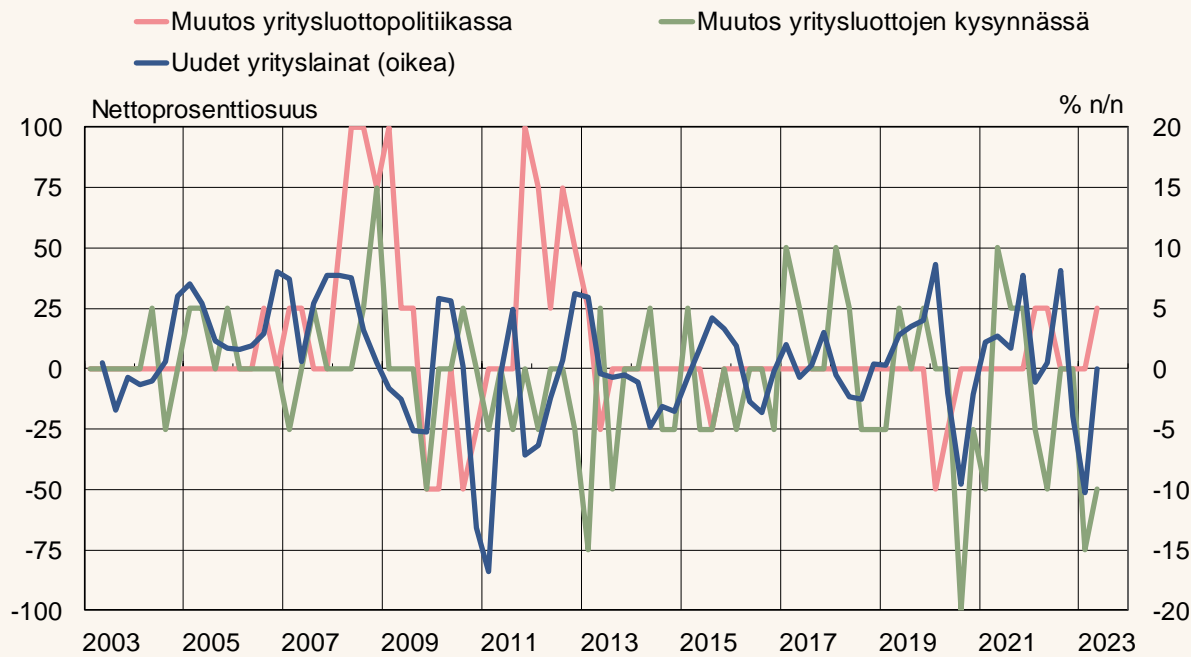


Lähteet: Tilastokeskus ja EKP Bank Lending Survey.

Nettoprosenttiosuus = prosenttiosuus pankkeja joka raportoi tekijän vaikuttaneen luottopolitiikan tiukentumiseen / kysynnän lisääntymiseen – prosenttiosuus pankkeja joka raportoi tekijän vaikuttaneen luottopolitiikan keventymiseen / kysynnän vähenemiseen suhteessa edelliseen neljännekseen. "Näkemyks riskaista" on keskiarvo vastauksista: Yleinen talouskehitys ja talouden näkymät, tietyn toimialan tai yrityksen tilanne/tulvaisuudennäkymät ja vakuuksiin liittyvät riskit.

39686@Chart3_E_PInv

Uudet yrityslainat sekä yrityslainojen korko ja marginaali



Lähteet: EKP Bank Lending Survey ja Suomen Pankki.

Nettoprosenttiosuus = prosenttiosuus pankkeja joka raportoi luottopoliitikan tiukentumisesta / kysynnän lisääntymisestä – prosenttiosuus pankkeja joka raportoi luottopoliitikan keventymisestä / kysynnän vähenemisestä suhteessa edelliseen neljännekseen.

39686@Chart3_NFCnewl

Huom! Uusien lainojen viimeinen havainto perustuu huhti-toukokuun dataan.



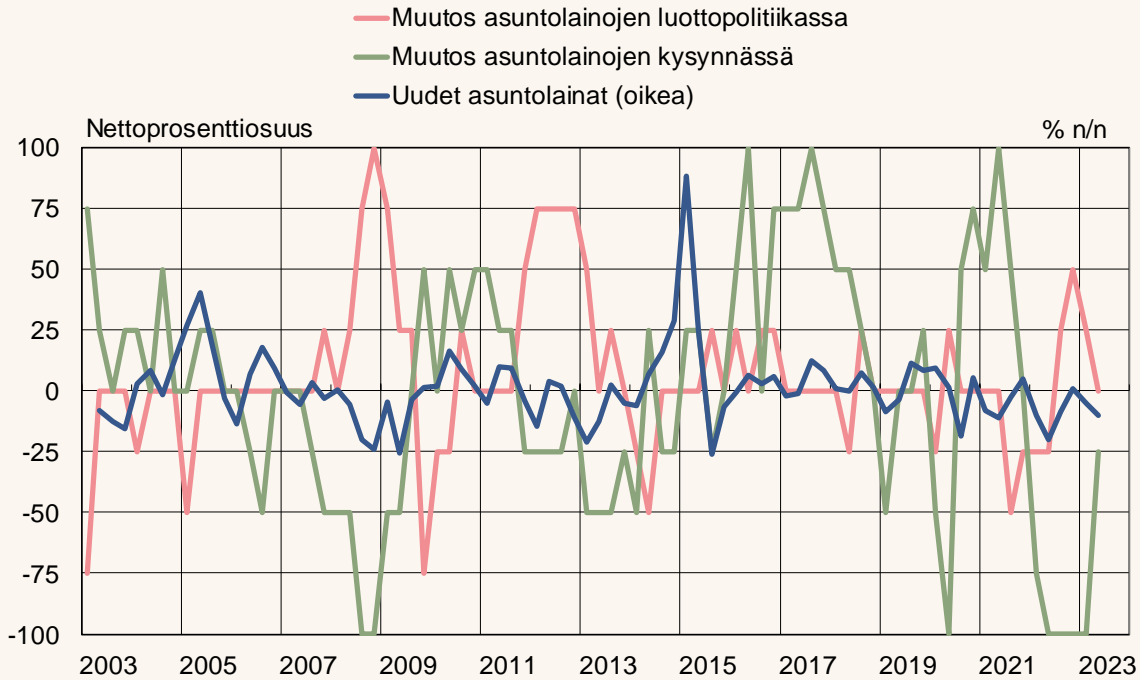
Lähteet: Suomen Pankki ja EKP Bank Lending Survey.

Nettoprosenttiosuus = prosenttiosuus pankkeja joka raportoi kysynnän lisääntymisestä / marginaalien noususta – prosenttiosuus pankkeja joka raportoi kysynnän vähenemisestä / marginaalien laskusta suhteessa edelliseen neljännekseen. Muutos keskimääräisessä marginaalissa on keskiarvo BLS-kyselyn vastauksista tavanomaisten lainojen marginaalin muutoksista ja riskipitoisten lainojen marginaalin muutoksista.

39686@Chart3_E_IR_MARG

Huom! Keskikoron viimeinen havainto perustuu huhti-toukokuun dataan.

Uudet asuntolainat sekä asuntolainojen korko ja marginaali

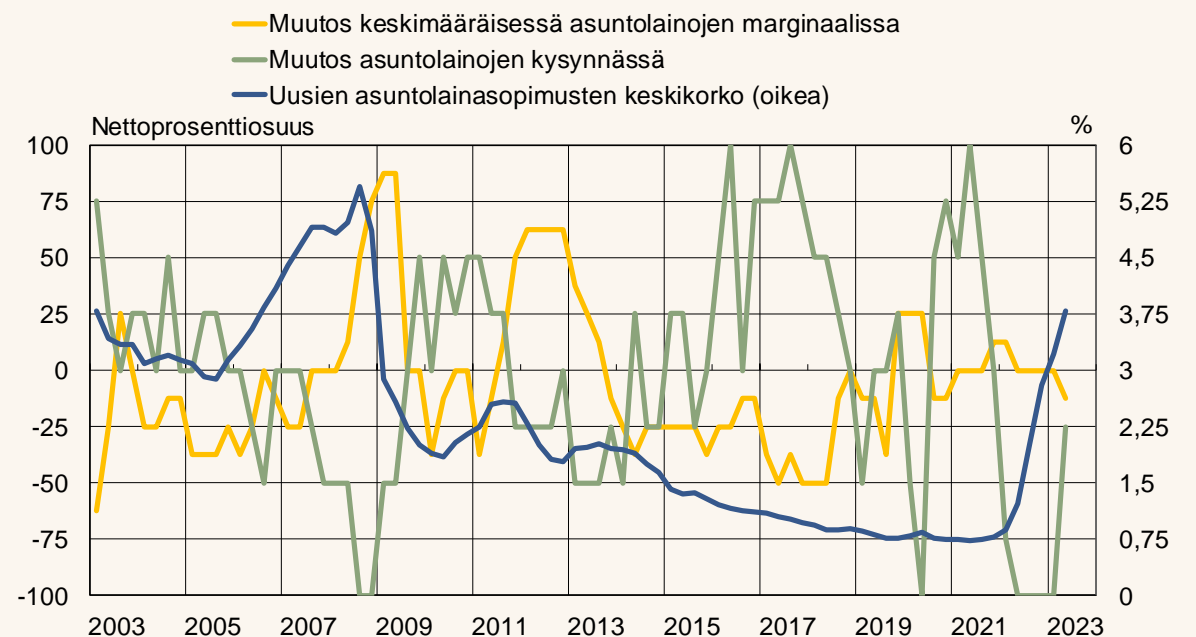


Lähteet: EKP Bank Lending Survey ja Suomen Pankki (kausitasoitus).

Nettoprosenttiosuus = prosenttiosuus pankkeja joka raportoi luottopolitiikan tiukentumisesta / kysynnän lisääntymisestä – prosenttiosuus pankkeja joka raportoi luottopolitiikan keventymisestä / kysynnän vähenemisestä suhteessa edelliseen neljännekseen.

39686@Chart3_HPnew1

Huom! Uusien lainojen viimeinen havainto perustuu huhti-toukokuun dataan.



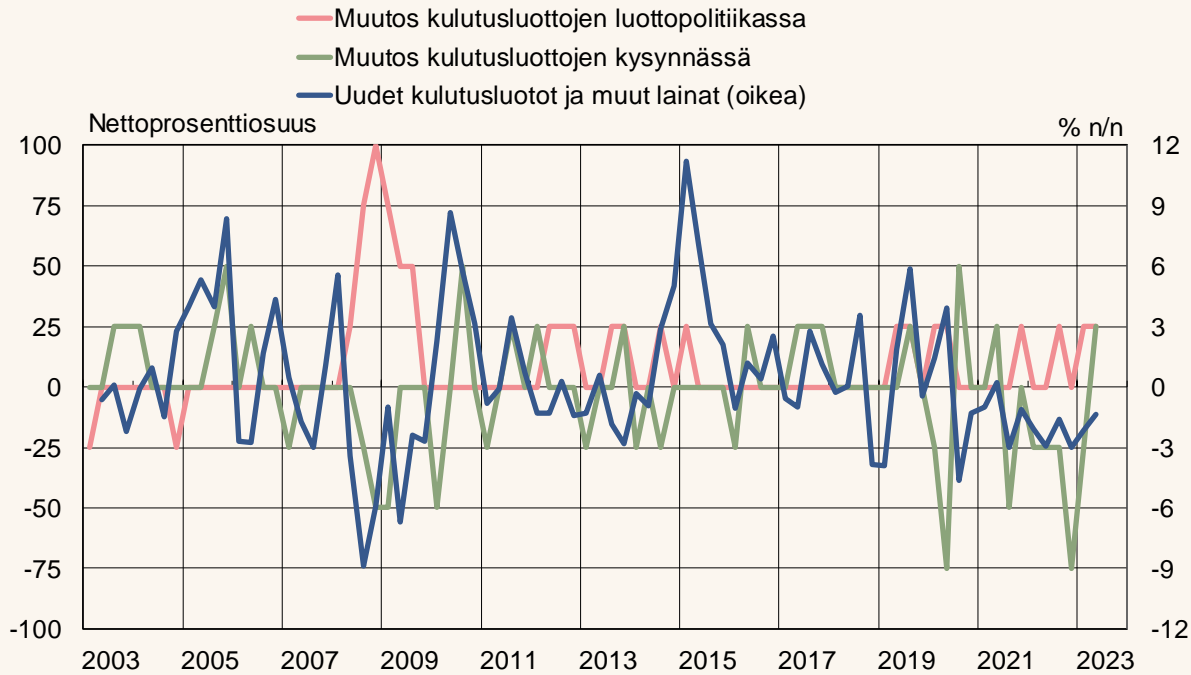
Lähteet: Suomen Pankki ja EKP Bank Lending Survey.

Nettoprosenttiosuus = prosenttiosuus pankkeja joka raportoi kysynnän lisääntymisestä / marginaalien noususta – prosenttiosuus pankkeja joka raportoi kysynnän vähenemisestä / marginaalien laskusta suhteessa edelliseen neljännekseen. Muutos keskimääräisessä marginaalissa on keskiarvo BLS-kyselyn vastauksista tavomaisten lainojen marginaalin muutoksista ja riskipitoisten lainojen marginaalin muutoksista.

39686@Chart3_HP_IR_MARG

Huom! Keskikoron viimeinen havainto perustuu huhti-toukokuun dataan.

Uudet kulutusluotot sekä kulutusluottojen korko ja marginaali

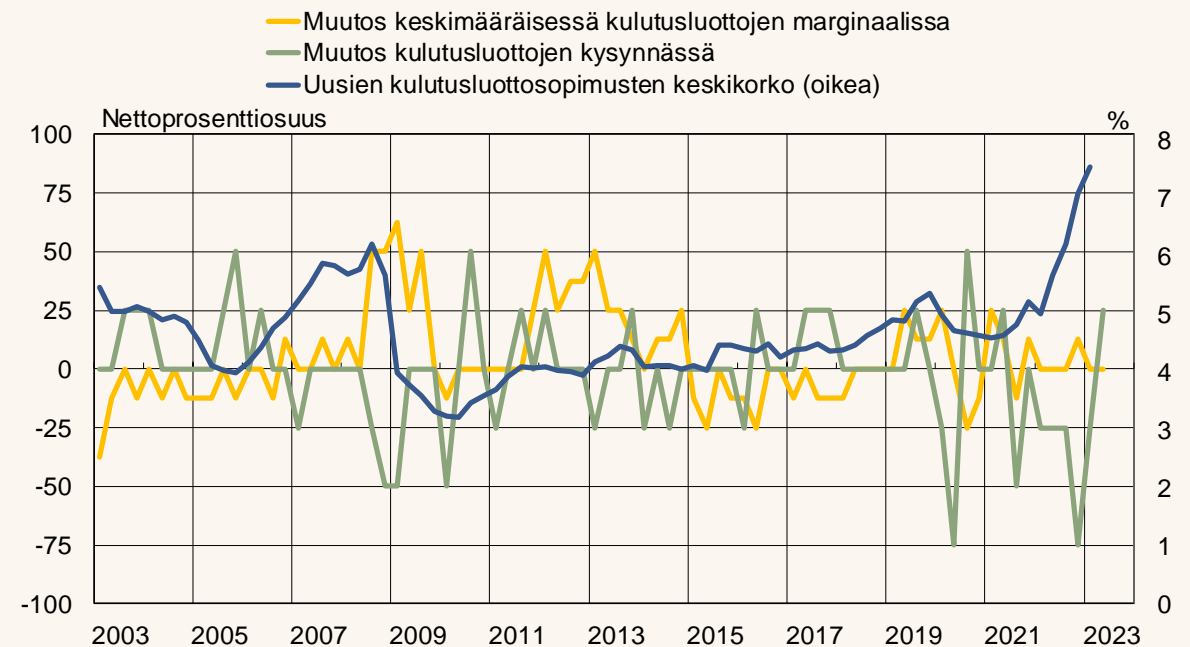


Lähteet: EKP Bank Lending Survey ja Suomen Pankki (kausitasoitus).

Nettoprosenttiosuus = prosenttiosuus pankkeja joka raportoi luottopoliitiikan tiukentumisesta / kysynnän lisääntymisestä – prosenttiosuus pankkeja joka raportoi luottopoliitiikan keventymisestä / kysynnän vähenemisestä suhteessa edelliseen neljännekseen.

39686@Chart3_HCnewI

Huom! Uusien lainojen viimeinen havainto perustuu huhti-toukokuun dataan.



Lähteet: Suomen Pankki ja EKP Bank Lending Survey.

Nettoprosenttiosuus = prosenttiosuus pankkeja joka raportoi kysynnän lisääntymisestä / marginaalien noususta – prosenttiosuus pankkeja joka raportoi kysynnän vähenemisestä / marginaalien laskusta suhteessa edelliseen neljännekseen. Muutos keskimääräisessä marginaalissa on keskiarvo BLS-kyselyn vastauksista tavanomaisten lainojen marginaalin muutoksista ja riskipitoisten lainojen marginaalin muutoksista.

39686@Chart3_HC_IR_MARG

Huom! Keskikoron viimeinen havainto perustuu huhti-toukokuun dataan.



suomenpankki.fi