



Pankkien luotonannon seurantakysely

Suomen tulokset N1/2023

Tietoa pankkien luotonannon seurantakyselystä (BLS)

- Bank Lending Survey (BLS) -kyselyssä pankkeja pyydetään arvioimaan muutoksia esimerkiksi luottopolitiikassa, luottoehdoissa ja lainakysynnässä edelliseltä neljännekseltä, sekä odotettuja muutoksia seuraavan neljänneksen aikana. Luotot on jaoteltu yritysluottoihin, asuntolainoihin sekä kotitalouksien kulutusluottoihin ja muihin lainoihin.
- Kysely toteutetaan neljä kertaa vuodessa ja julkaistaan tammikuussa, huhtikuussa, heinäkuussa ja lokakuussa.
- Suomen otoksessa on mukana suomalaisia ja Suomessa toimivia pankkeja.
- $\text{Nettoprosenttiosuus} = (\text{tiukentunut/kasvanut huomattavasti} + \text{tiukentunut /kasvanut jossain määrin}) - (\text{keventynyt/laskenut huomattavasti} + \text{keventynyt /laskenut jossain määrin})$
- Yksityiskohtaiset vastaukset löytyvät EKP:n Statistical Data Warehousesta: <https://sdw.ecb.europa.eu/browse.do?node=9691151>
- Lisätietoa kyselystä sekä euroalueen tulokset löytyvät EKP:n sivuilta: https://www.ecb.europa.eu/stats/ecb_surveys/bank_lending_survey/html/index.en.html

Yhteenveto ensimmäisen neljänneksen tuloksista

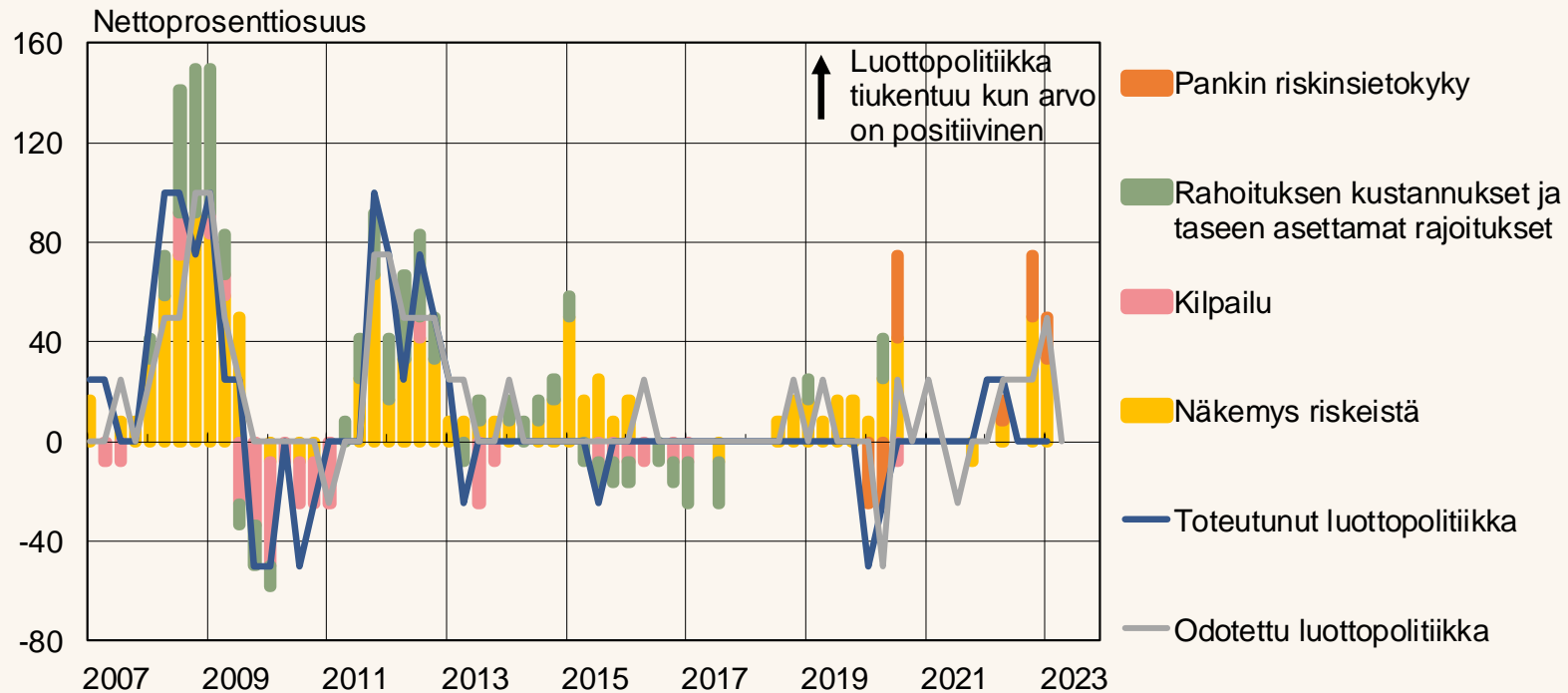
- Yrityslainojen luottopolitiikka pysyi ennallaan, mutta kotitalouslainojen luottopolitiikka keskimäärin kiristyi. Asuntolainojen luottopolitiikan odotetaan kiristyvän kuluvalle neljänneksellä.
- Kotitalouslainojen ehdot pysyivät pääosin ennallaan. Erityisesti riskipitoisten yrityslainojen marginaaleissa nähtiin kiristymistä.
- Heikentyneet talousnäkymät ja nousseet korot vähensivät lainakysyntää. Yrityslainojen ja kulutusluottojen kysynnän odotetaan vähenevän toisella neljänneksellä, mutta asuntolainojen kysynnän ei enää nähdä vähenevän.



Yritysluotot

Yrityslainojen luottopolitiikka ennallaan riskinäkemyksen kiristymisestä huolimatta

Yritysluottojen luottopolitiikan muutokset ja siihen vaikuttaneet tekijät



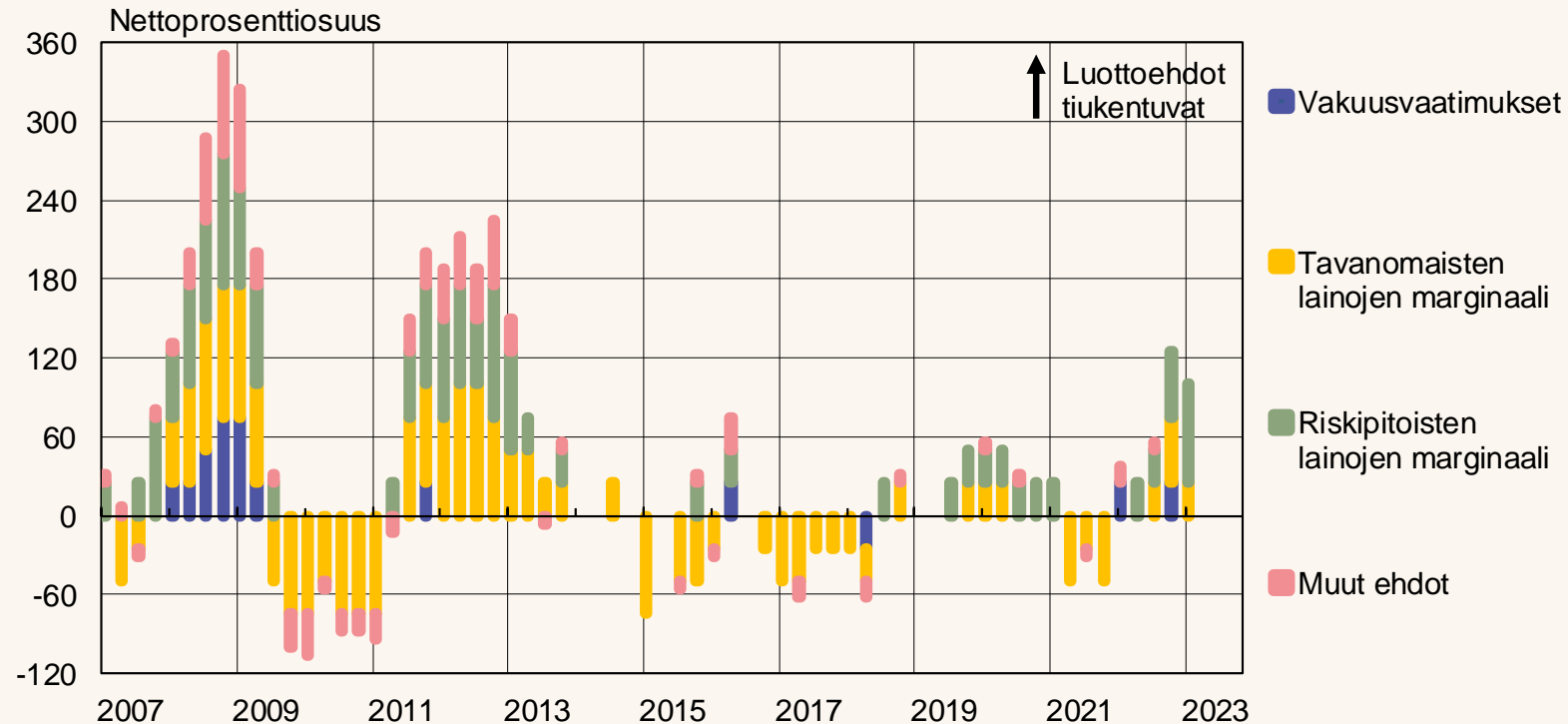
Lähde: EKP Bank Lending Survey.

Nettoprosenttiosuus = prosenttiosuus pankkeja joka raportoi luottopolitiikan tiukentumisesta (tai kyseisen tekijän vaikuttaneen luottopolitiikan tiukentumiseen) – prosenttiosuus pankkeja joka raportoi luottopolitiikan keventymisestä (tai kyseisen tekijän vaikuttaneen luottopolitiikan keventymiseen) suhteessa edelliseen neljännekseen. "Pankin rahoituskustannukset ja taseen asettamat rajoitukset" on keskiarvo vastauksista: pankin oman pääoman määrä, markkinarahoituksen saataavuus ja pankin likviditeettiasema. "Kilpailu" on keskiarvo vastauksista: kilpailu toisten pankkien kanssa, kilpailu muiden kuin pankkien kanssa ja kilpailu markkinarahoituksen kanssa. "Näkemys riskeistä" on keskiarvo vastauksista: Yleinen talouskehitys ja talouden näkymät, tietyn toimialan tai yrityksen tilanne/tulvaisuudennäkymät ja vakuuksiin liittyvät riskit.

39686@Chart2_E_CS

Yrityslainojen marginaalit nousivat erityisesti riskipitoisten lainojen osalta

Yrityslainaehtojes muutokset



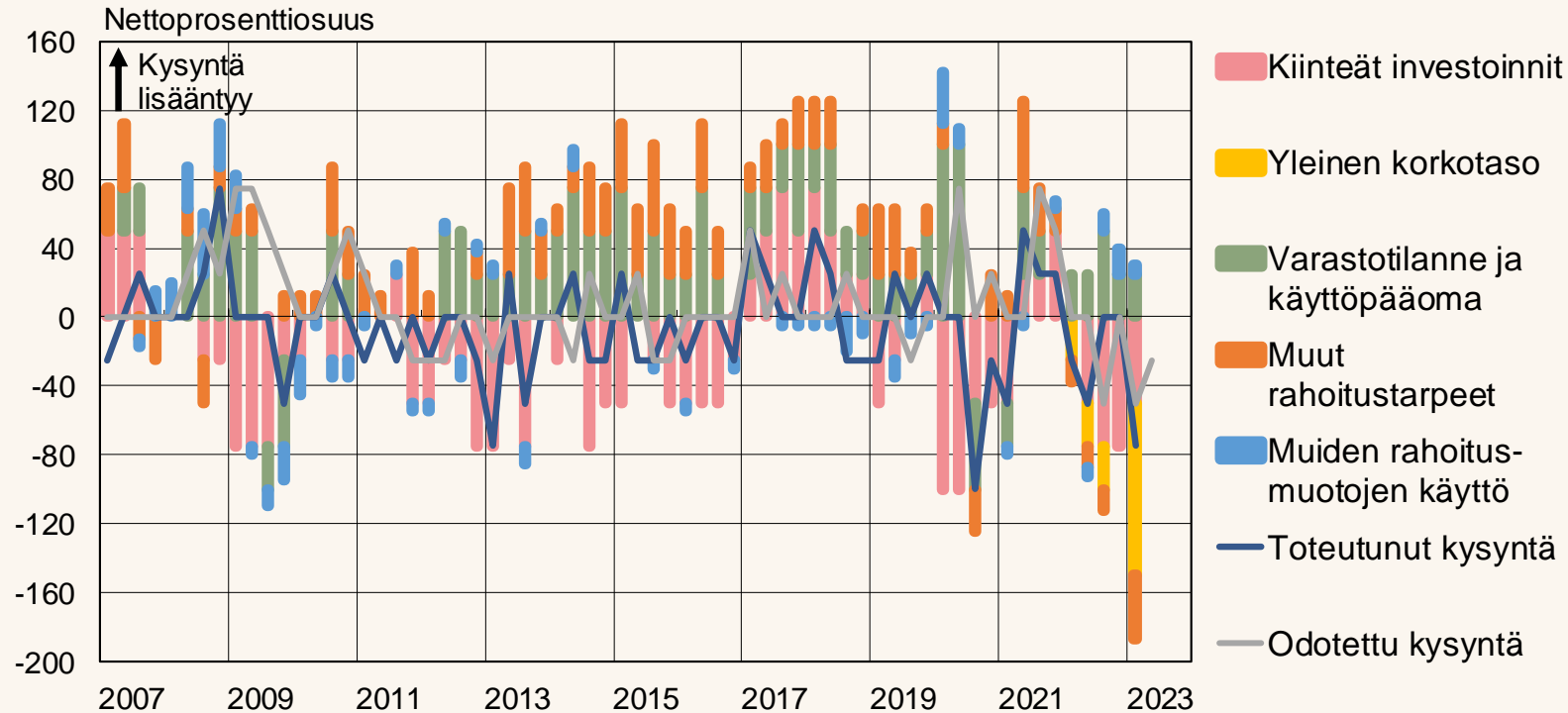
Lähde: EKP Bank Lending Survey.

Nettoprosenttiosuus = prosenttiosuus pankkeja joka raportoi vakuusvaatimusten / marginaalien / muiden ehtojen tiukentumisesta – prosenttiosuus pankkeja joka raportoi vakuusvaatimusten / marginaalien / muiden ehtojen kevenemisestä suhteessa edelliseen neljännekseen. Kasvanut marginaali merkitsee luottoehtojen tiukentumista, pienentynyt marginaali luottoehtojen kevenemistä. "Muut ehdot" on keskiarvo vastauksista: muut kustannukset kuin korkokulut, lainan tai luottolimitin suuruus, lainakovenantit ja maturiteetti.

39686@Chart2_E_CT

Yritysluottojen kysyntä väheni korkojen nousun ja vähäisten kiinteiden investointien seurauksena

Yritysluottojen kysynnän muutokset ja siihen vaikuttaneet tekijät



Lähde: EKP Bank Lending Survey.

Nettoprosenttiosuus = prosenttiosuus pankkeja joka raportoi kysynnän lisääntymisestä (tai kyseisen tekijän vaikuttaneen kysynnän lisääntymiseen) – prosenttiosuus pankkeja joka raportoi kysynnän vähenemisestä (tai kyseisen tekijän vaikuttaneen kysynnän vähenemiseen) suhteessa edelliseen neljännekseen. "Muiden rahoitusmuotojen käyttö" on keskiarvo vastauksista: yrityksen sisäinen rahoitus, muiden pankkien myöntämät lainat, muiden kuin pankkien myöntämät lainat, velkapaperien liikkeeseenlasku/erääntyminen, osakeannit / osakkeiden lunastus. "Muut rahoitustarpeet" on keskiarvo vastauksista: yrityskaupat ja yritysten uudelleenjärjestelyt ja velkojen jälleensuoritus / uudelleenjärjestely ja uudelleen neuvottelu.

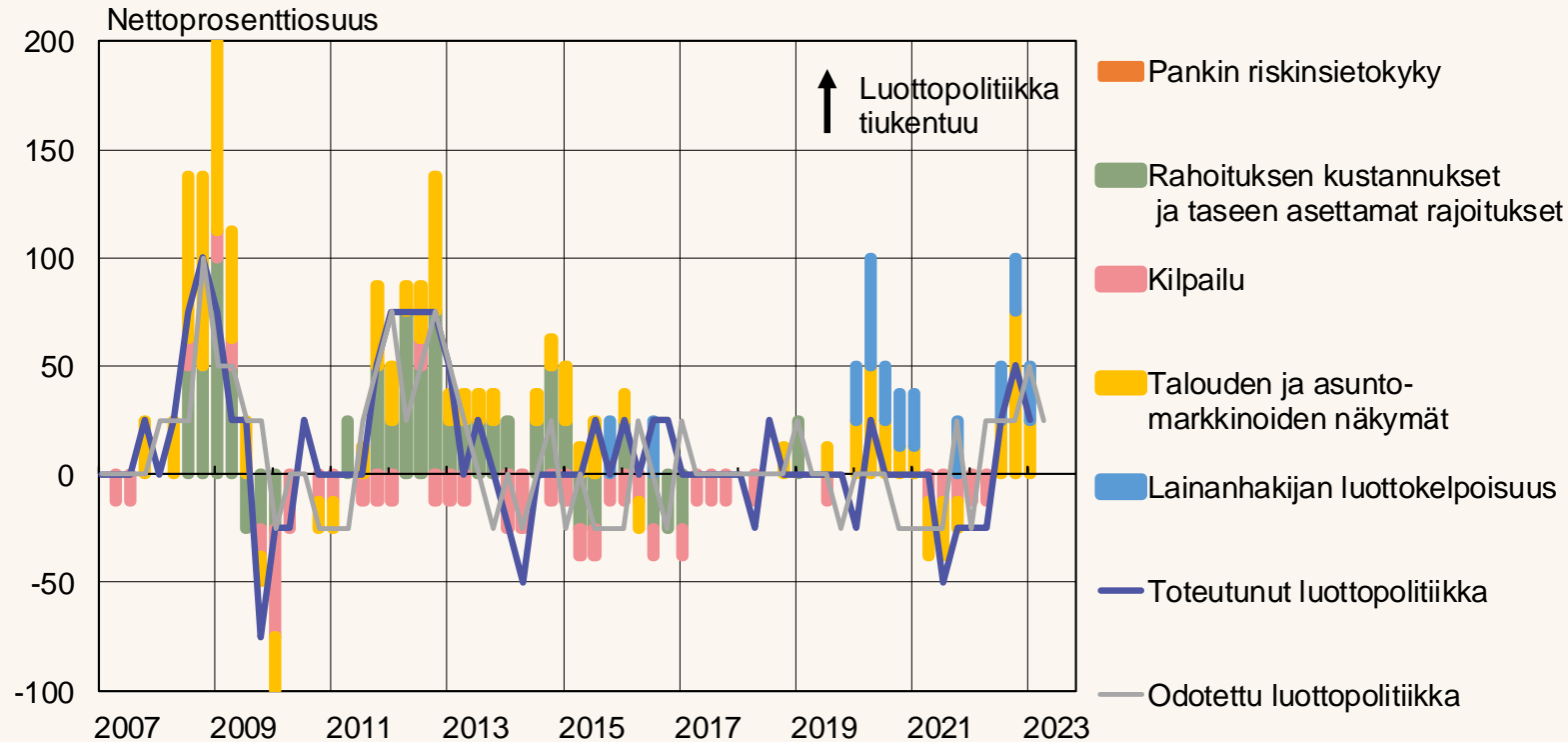
39686@Chart2_E_D



Kotitaloudet: Asuntolainat

Asuntolainojen luottopolitiikka kiristyi keskimäärin edelleen heikon taloustilanteen seurauksena

Asuntolainojen luottopolitiikan muutokset ja siihen vaikuttaneet tekijät



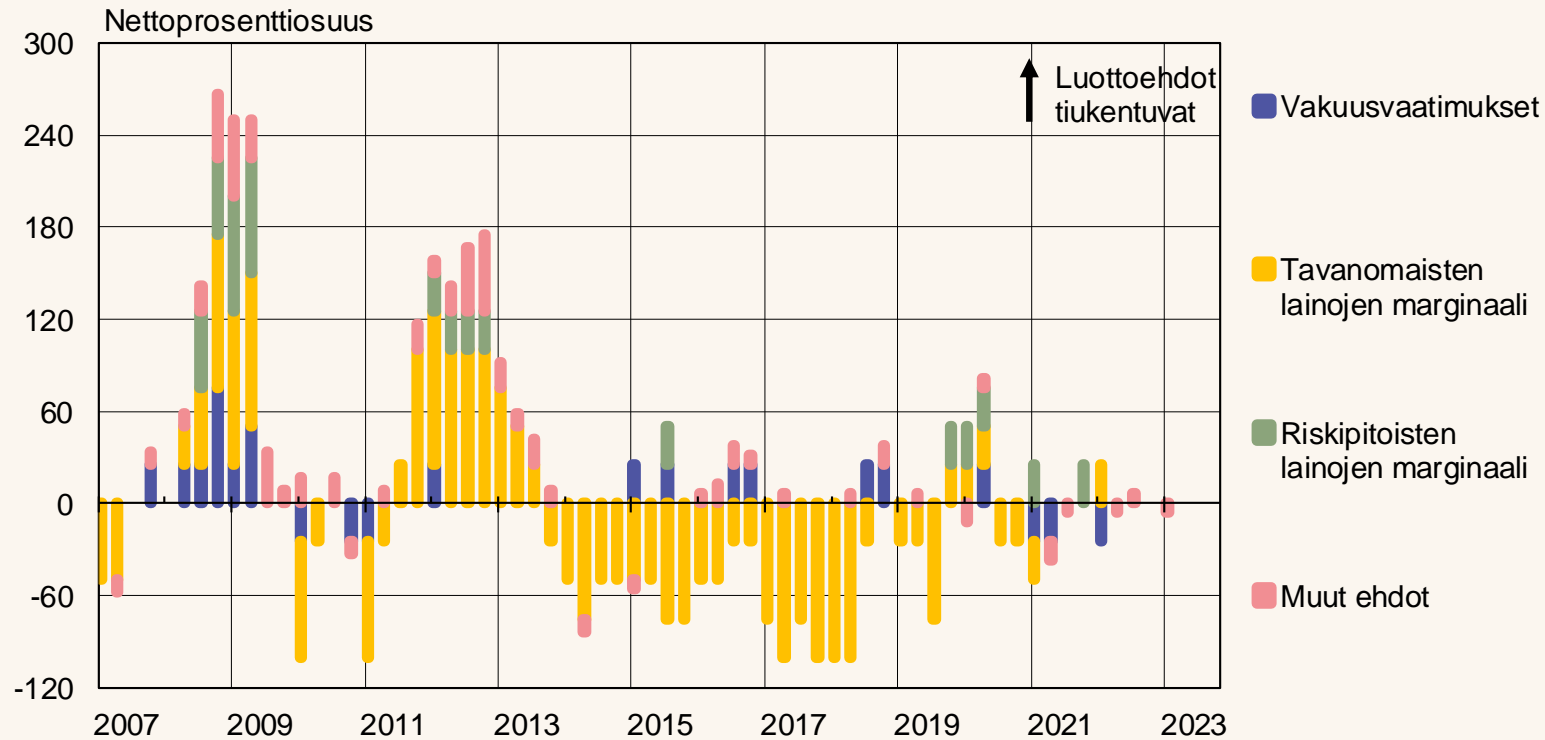
Lähde: EKP Bank Lending Survey.

Nettoprosenttiosuus = prosenttiosuus pankkeja joka raportoi luottopolitiikan tiukentumisesta (tai kyseisen tekijän vaikuttaneen luottopolitiikan tiukentumiseen) – prosenttiosuus pankkeja joka raportoi luottopolitiikan keventymisestä (tai kyseisen tekijän vaikuttaneen luottopolitiikan keventymiseen) suhteessa edelliseen neljännekseen. "Kilpailu" on keskiarvo vastauksista: kilpailu toisten pankkien kanssa ja kilpailu muiden kuin pankkien kanssa. "Talouden ja asuntomarkkinoiden näkymät" on keskiarvo vastauksista: Yleinen talouskehitys ja talouden näkymät, ja asuntojen odotettu hintakehitys ja muut asuntomarkkinoiden näkymät.

39686@Chart2_HP_CS

Asuntolainaehdot pysyivät pääosin ennallaan

Asuntolainaehtojes muutokset



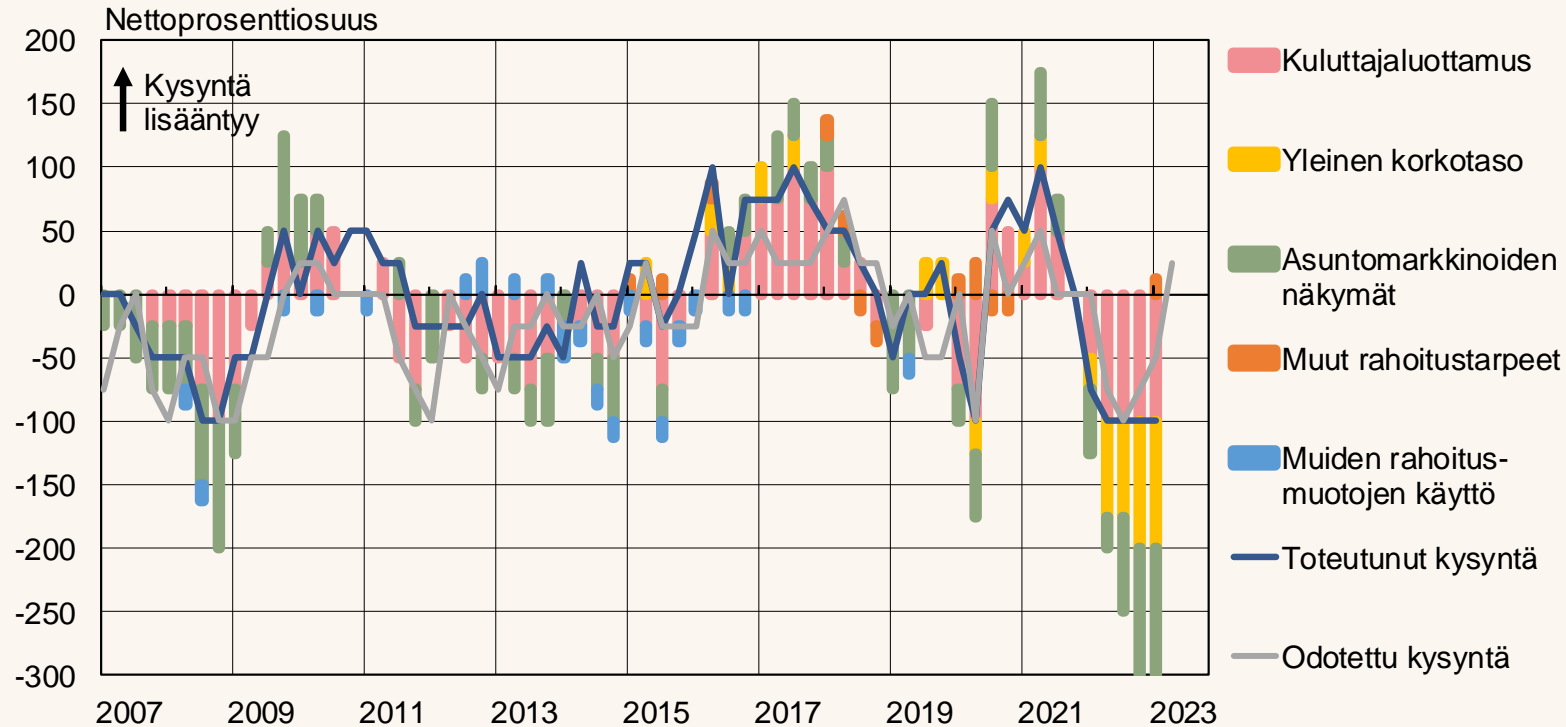
Lähde: EKP Bank Lending Survey.

Nettoprosenttiosuus = prosenttiosuus pankkeja joka raportoi vakuusvaatimusten / marginaalien / muiden ehtojen tiukentumisesta – prosenttiosuus pankkeja joka raportoi vakuusvaatimusten / marginaalien / muiden ehtojen kevenemisestä suhteessa edelliseen neljännekseen. Kasvanut marginaali merkitsee luottoehtojen tiukentumista, pienentynyt marginaali luottoehtojen kevenemistä. "Muut ehdot" on keskiarvo vastauksista: muut kustannukset kuin korkokulut, lainan vakuutena olevan asunnon hinnan suhde lainan määrään, muut lainan suuruutta rajoittavat tekijät ja maturiteetti.

39686@Chart2_HP_CT

Asuntolainojen kysyntä väheni edelleen laaja-alaisesti, mutta vähenemisen odotetaan loppuvan kuluvalle neljänneksellä

Asuntolainojen kysynnän muutokset ja siihen vaikuttaneet tekijät



Lähde: EKP Bank Lending Survey.

Nettoprosenttiosuus = prosenttiosuus pankkeja joka raportoi kysynnän lisääntymisestä (tai kyseisen tekijän vaikuttaneen kysynnän lisääntymiseen) – prosenttiosuus pankkeja joka raportoi kysynnän vähenemisestä (tai kyseisen tekijän vaikuttaneen kysynnän vähenemiseen) suhteessa edelliseen neljännekseen. "Muiden rahoitusmuotojen käyttö" on keskiarvo vastauksista: omien varojen käyttö asuntokaupassa (säästöt/käsiraha), muiden pankkien myöntämät lainat ja muut rahoituslähteet. "Muut rahoitustarpeet" on keskiarvo vastauksista: asuntomarkkinoiden sääntely ja verotus, ja velkojen jälleerahoitus / uudelleenjärjestely ja uudelleen neuvottelu.

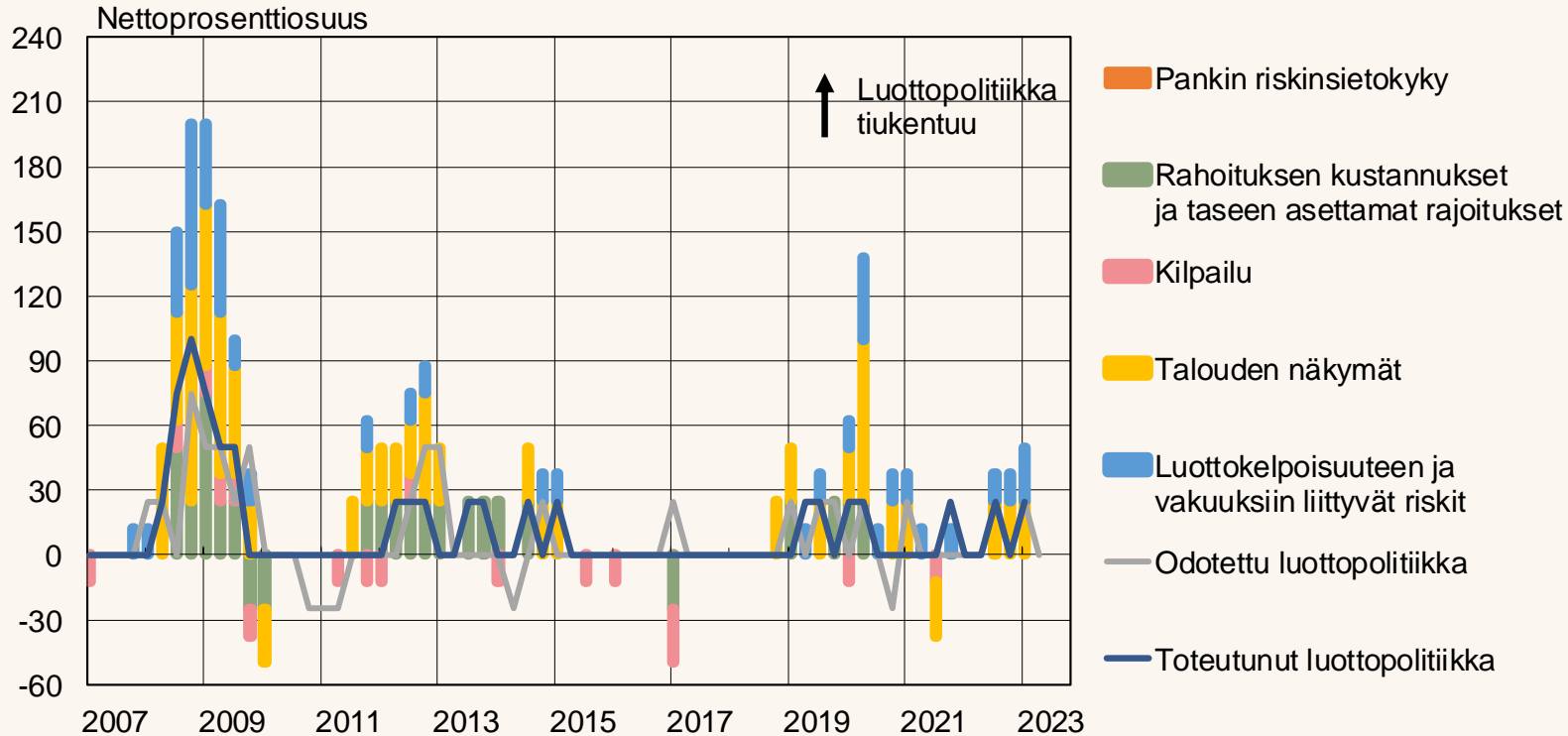
39686@Chart2_HP_D



Kotitaloudet: kulutusluotot ja muut lainat

Kulutyslainojen luottopolitiikka kiristyi osassa vastaajapankkeja

Kulutusluottojen luottopolitiikan muutokset ja siihen vaikuttaneet tekijät



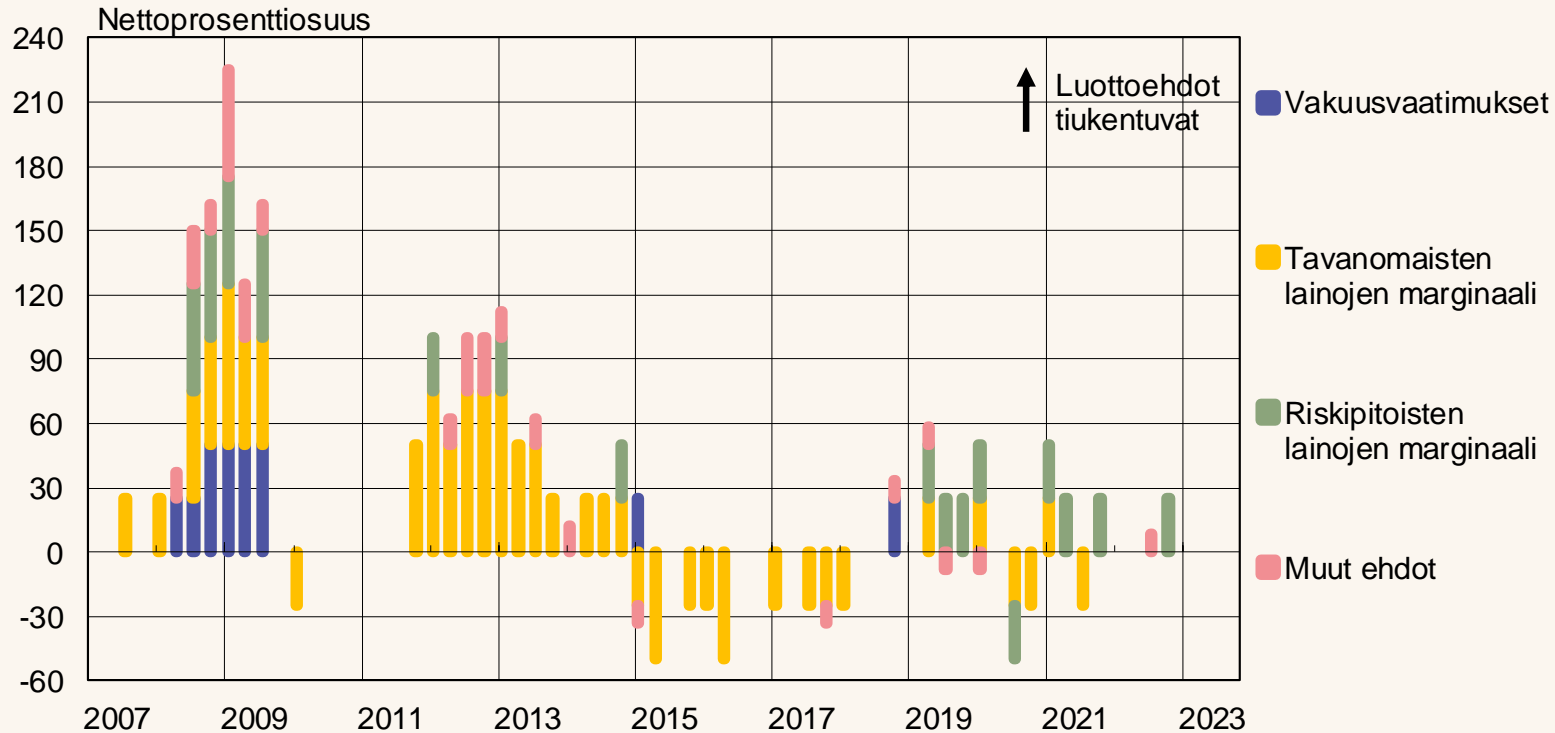
Lähde: EKP Bank Lending Survey.

Kulutusluotot ja muut kotitalouslainat. Nettoprosenttiosuus = prosenttiosuus pankkeja joka raportoi luottopolitiikan tiukentumisesta (tai kyseisen tekijän vaikuttaneen luottopolitiikan tiukentumiseen) – prosenttiosuus pankkeja joka raportoi luottopolitiikan keventymisestä (tai kyseisen tekijän vaikuttaneen luottopolitiikan keventymiseen) suhteessa edelliseen neljännekseen. "Kilpailu" on keskiarvo vastauksista: kilpailu toisten pankkien kanssa ja kilpailu muiden kuin pankkien kanssa. "Luottokelpoisuuteen ja vakuuksiin liittyvät riskit" on keskiarvo vastauksista: vakuuksiin liittyvät riskit ja kuluttajien luottokelpoisuus.

39686@Chart2_CC_CS

Kulutustuottojen ehdot pysyivät ennallaan alkuvuodesta

Kulutustuottojen ja muiden lainojen ehtojen muutokset



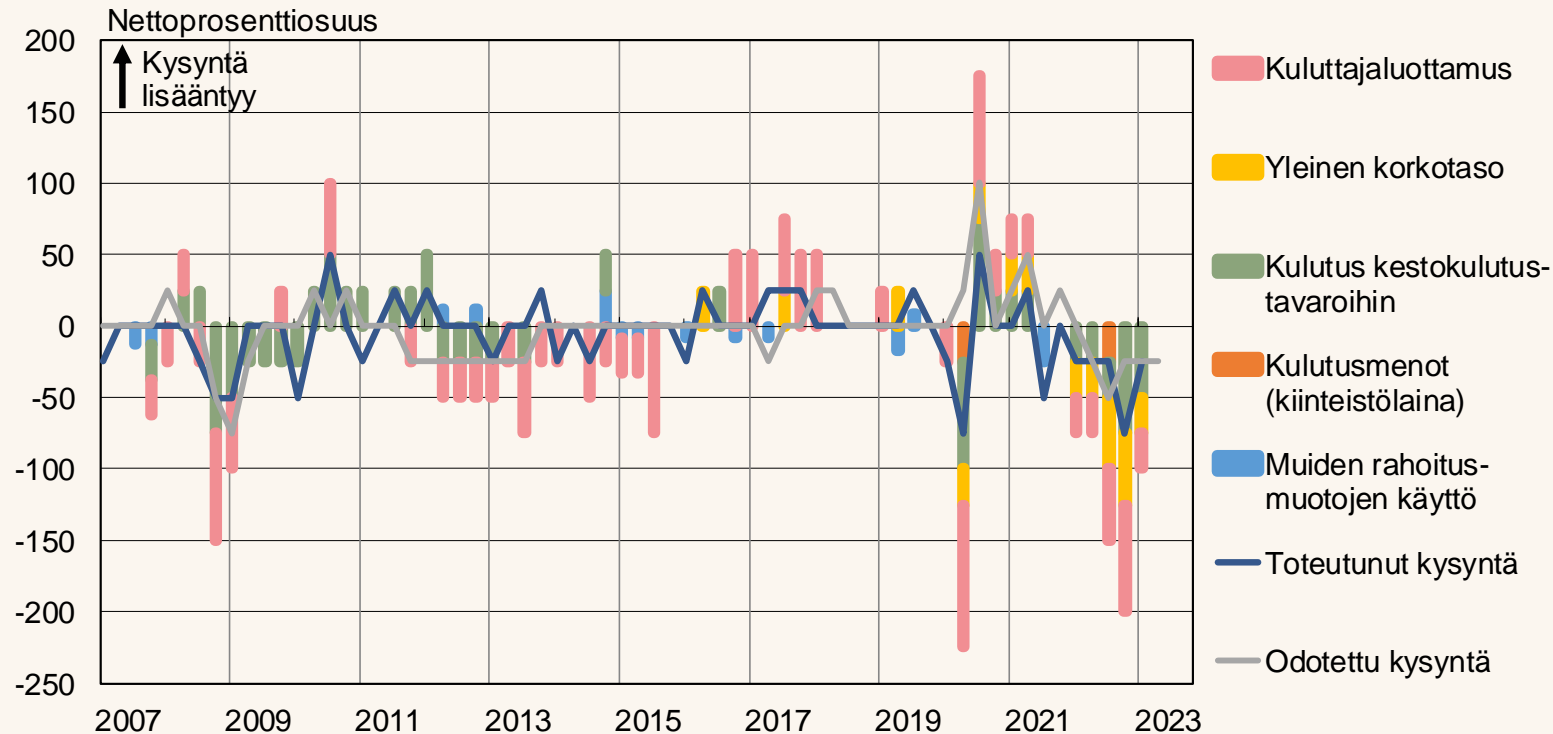
Lähde: EKP Bank Lending Survey.

Nettoprosenttiosuus = prosenttiosuus pankkeja joka raportoi vakuusvaatimusten / marginaalien / muiden ehtojen tiukentumisesta – prosenttiosuus pankkeja joka raportoi vakuusvaatimusten / marginaalien / muiden ehtojen kevenemisestä suhteessa edelliseen neljännekseen. Kasvanut marginaali merkitsee luottoehtojen tiukentumista, pienentynyt marginaali luottoehtojen kevenemistä. Nettoprosenttiosuus kertoo osuuden pankkeja jotka raportoivat luottoehtojen kiristymisestä suhteessa edelliseen neljännekseen. "Muut ehdot" on keskiarvo vastauksista: muut kustannukset kuin korkokulut, lainan suuruus ja maturiteetti.

39686@Chart2_CC_C

Kulutustuottojen kysynnän vähenemisen taustalla vähäisempi kestokulutustavaroiden kysyntä, heikot talousnäkymät sekä nousseet korot

Kulutustuottojen kysynnän muutokset ja siihen vaikuttaneet tekijät



Lähde: EKP Bank Lending Survey.

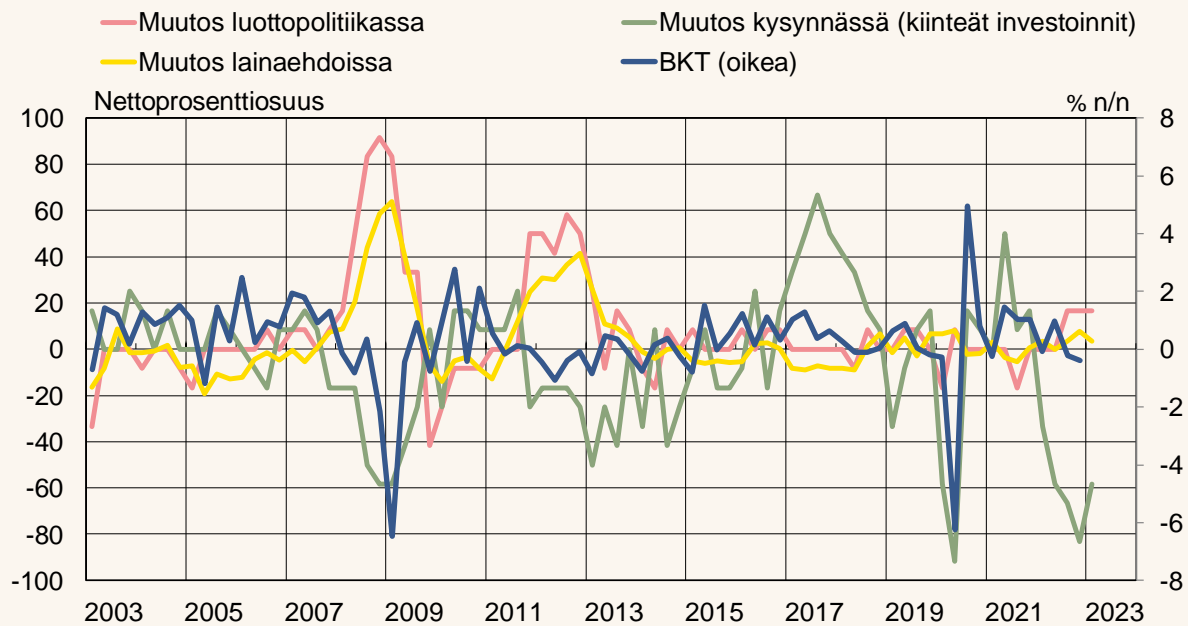
Kulutustuotot ja muut kotitalouslainat. Nettoprosenttiosuus = prosenttiosuus pankkeja joka raportoi kysynnän lisääntymisestä (tai kyseisen tekijän vaikuttaneen kysynnän lisääntymiseen) – prosenttiosuus pankkeja joka raportoi kysynnän vähenemisestä (tai kyseisen tekijän vaikuttaneen kysynnän vähenemiseen) suhteessa edelliseen neljännekseen. "Muiden rahoitusmuotojen käyttö" on keskiarvo vastauksista: omien varojen käyttö (säästöt), muiden pankkien myöntämät lainat ja muut rahoituslähteet. "Kulutusmenot (kiinteistölaina)" merkitsee kiinteistölainalla rahoitettuja kulutusmenoja.

39686@Chart2_CC_D



Pankkien luotonantokyselyn suhde talouteen ja rahoitusmarkkinoihin

Luotonanto-olosuhteiden ja lainakysynnän suhde reaalitalouteen



Lähteet: Tilastokeskus ja EKP Bank Lending Survey.

Nettoprosenttiosuus = prosenttiosuus pankkeja joka raportoi luottopolitiikan tiukentumisesta / kysynnän lisääntymisestä – prosenttiosuus pankkeja joka raportoi luottopolitiikan keventymisestä / kysynnän vähentymisestä suhteessa edelliseen neljännekseen. BLS-muuttujat ovat keskiarvoja kaikista lainaluokista. Lainaehdot ovat keskiarvo BLS-kyselyn kysymysten 3, 12 ja 15 alakomponenttien vastauksista. Muutos kysynnässä (kiinteät investoinnit): yritysloainojen kohdalla käytetään investointilainakysyntää.

39686@Chart3_ALL_BKT

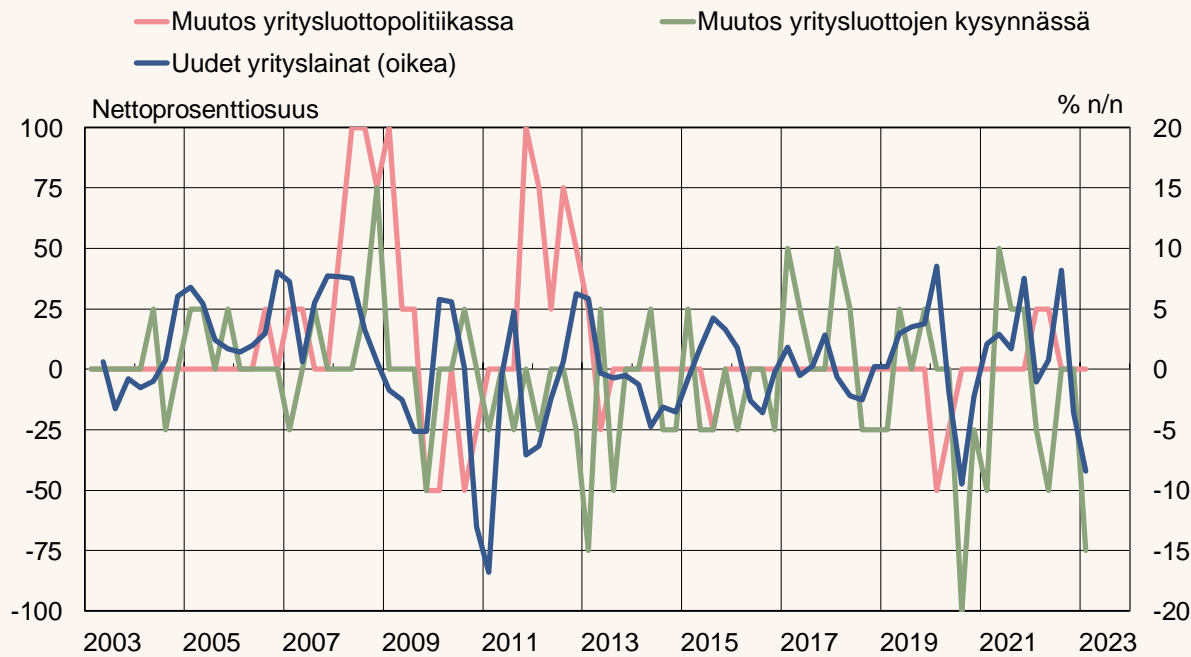


Lähteet: Tilastokeskus ja EKP Bank Lending Survey.

Nettoprosenttiosuus = prosenttiosuus pankkeja joka raportoi tekijän vaikuttaneen luottopolitiikan tiukentumiseen / kysynnän lisääntymiseen – prosenttiosuus pankkeja joka raportoi tekijän vaikuttaneen luottopolitiikan keventymiseen / kysynnän vähentymiseen suhteessa edelliseen neljännekseen. "Näkemyks riskiestä" on keskiarvo vastauksista: Yleinen talouskehitys ja talouden näkymät, tietyn toimialan tai yrityksen tilanne/tulvaisuudennäkymät ja vakuuksiin liittyvät riskit.

39686@Chart3_E_PInv

Uudet yrityslainat sekä yrityslainojen korko ja marginaali

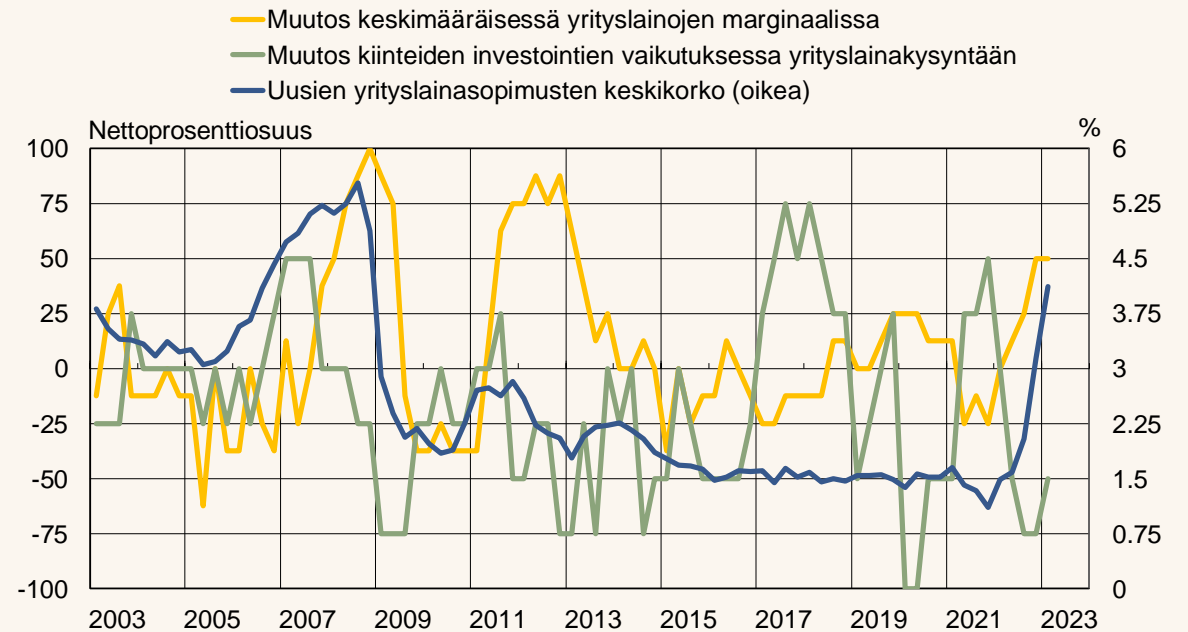


Lähteet: EKP Bank Lending Survey ja Suomen Pankki.

Nettoprosenttiosuus = prosenttiosuus pankkeja joka raportoi luottopoliitikan tiukentumisesta / kysynnän lisääntymisestä – prosenttiosuus pankkeja joka raportoi luottopoliitikan keventymisestä / kysynnän vähenemisestä suhteessa edelliseen neljännekseen.

39686@Chart3_NFCnew1

Huom! Uusien lainojen viimeinen havainto perustuu tammi-helmikuun dataan.

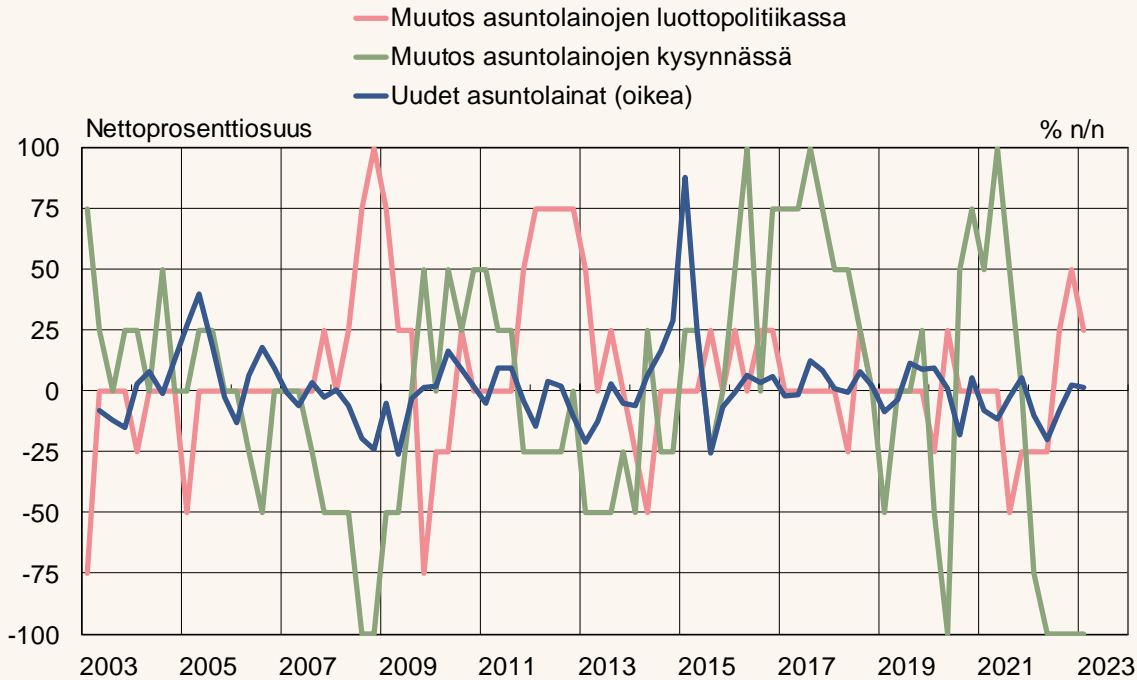


Lähteet: Suomen Pankki ja EKP Bank Lending Survey.

Nettoprosenttiosuus = prosenttiosuus pankkeja joka raportoi kysynnän lisääntymisestä / marginaalien noususta – prosenttiosuus pankkeja joka raportoi kysynnän vähenemisestä / marginaalien laskusta suhteessa edelliseen neljännekseen. Muutos keskimääräisessä marginaalissa on keskiarvo BLS-kyselyn vastauksista tavannaisten lainojen marginaalin muutoksista ja riskipitoisten lainojen marginaalin muutoksista.

39686@Chart3_E_IR_MARG

Uudet asuntolainat sekä asuntolainojen korko ja marginaali

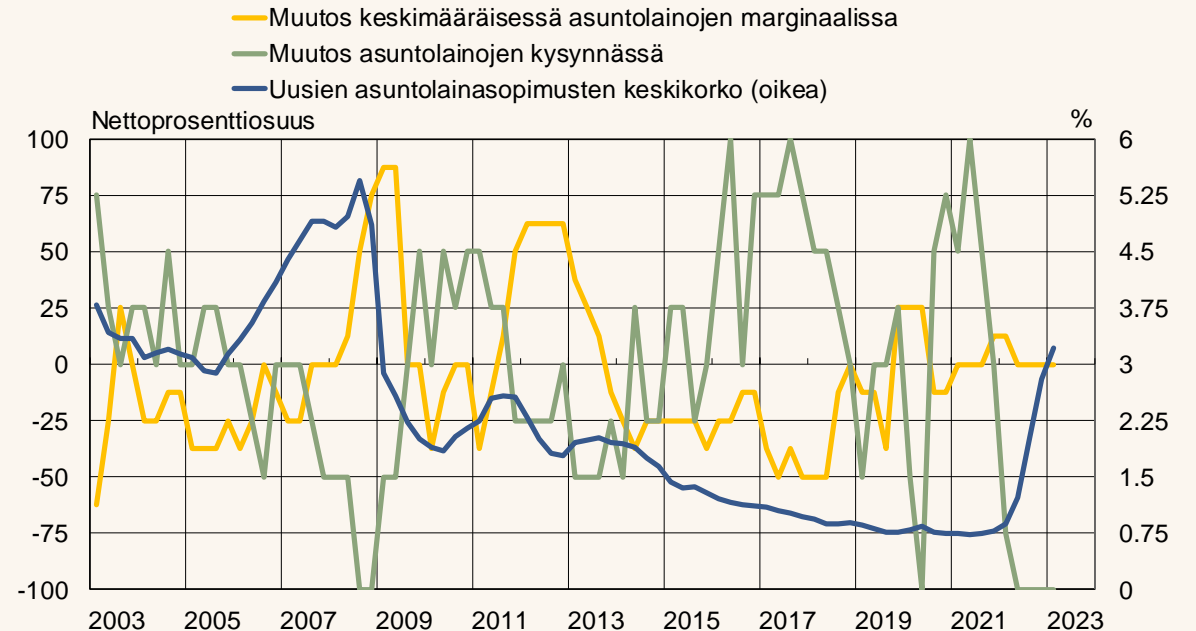


Lähteet: EKP Bank Lending Survey ja Suomen Pankki (kausitasoitus).

Nettoprosenttiosuus = prosenttiosuus pankkeja joka raportoi luottopolitiikan tiukentumisesta / kysynnän lisääntymisestä – prosenttiosuus pankkeja joka raportoi luottopolitiikan keventymisestä / kysynnän vähenemisestä suhteessa edelliseen neljännekseen.

39686@Chart3_HPnew1

Huom! Uusien lainojen viimeinen havainto perustuu tammi-helmikuun dataan.

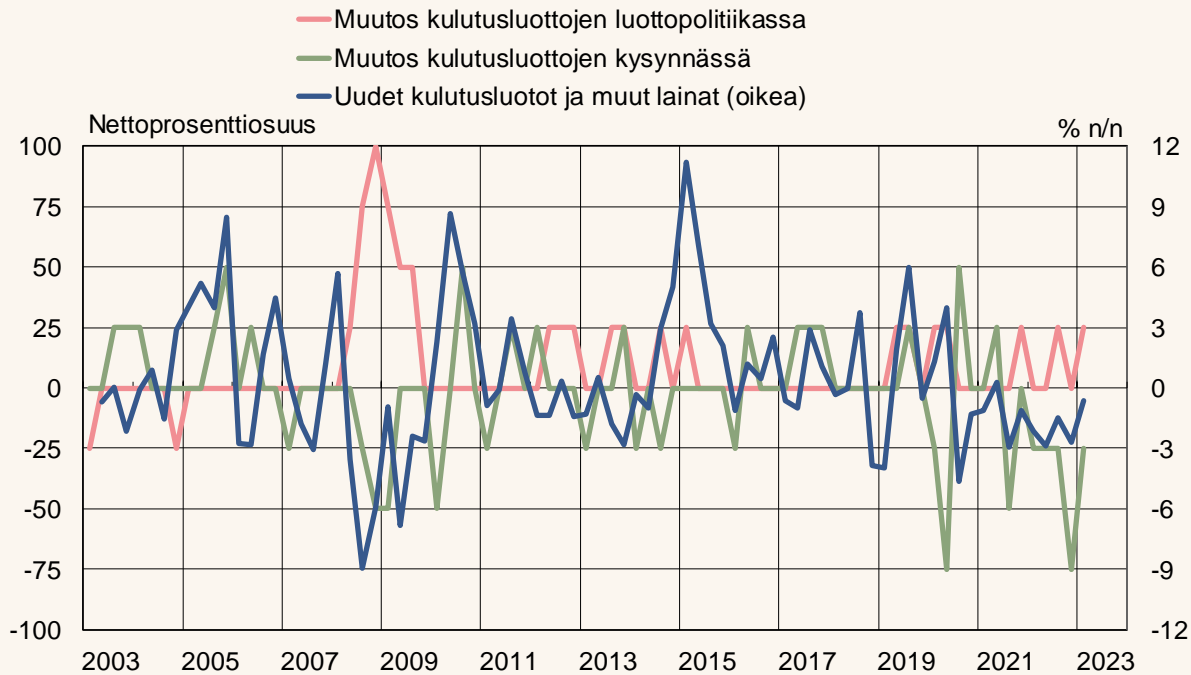


Lähteet: Suomen Pankki ja EKP Bank Lending Survey.

Nettoprosenttiosuus = prosenttiosuus pankkeja joka raportoi kysynnän lisääntymisestä / marginaalien noususta – prosenttiosuus pankkeja joka raportoi kysynnän vähenemisestä / marginaalien laskusta suhteessa edelliseen neljännekseen. Muutos keskimääräisessä marginaalissa on keskiarvo BLS-kyselyn vastauksista tavanomaisten lainojen marginaalin muutoksista ja riskipitoisten lainojen marginaalin muutoksista.

39686@Chart3_HP_IR_MARG

Uudet kulutusluotot sekä kulutusluottojen korko ja marginaali

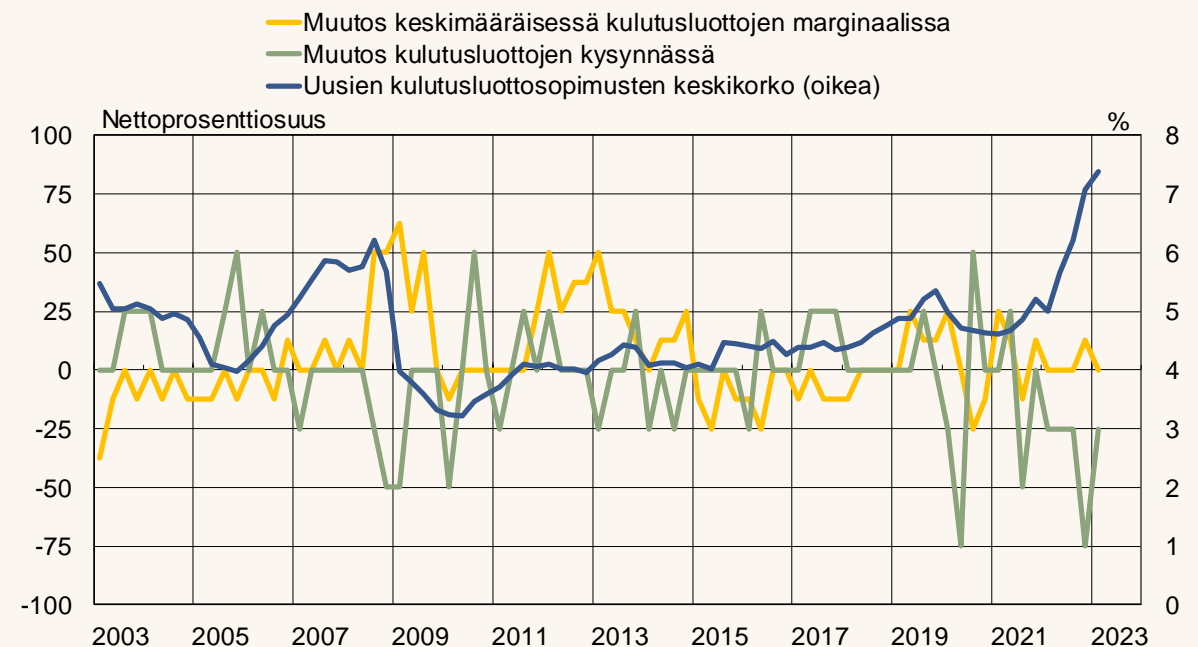


Lähteet: EKP Bank Lending Survey ja Suomen Pankki (kausitasoitus).

Nettoprosenttiosuus = prosenttiosuus pankkeja joka raportoi luottopoliitiikan tiukentumisesta / kysynnän lisääntymisestä – prosenttiosuus pankkeja joka raportoi luottopoliitiikan keventymisestä / kysynnän vähenemisestä / suhteessa edelliseen neljännekseen.

39686@Chart3_HCnewl

Huom! Uusien lainojen viimeinen havainto perustuu tammi-helmikuun dataan.



Lähteet: Suomen Pankki ja EKP Bank Lending Survey.

Nettoprosenttiosuus = prosenttiosuus pankkeja joka raportoi kysynnän lisääntymisestä / marginaalien noususta – prosenttiosuus pankkeja joka raportoi kysynnän vähenemisestä / marginaalien laskusta suhteessa edelliseen neljännekseen. Muutos keskimääräisessä marginaalissa on keskiarvo BLS-kyselyn vastauksista tavanomaisten lainojen marginaalin muutoksista ja riskipitoisten lainojen marginaalin muutoksista.

39686@Chart3_HC_IR_MARG

Huom! Keskikoron viimeinen havainto perustuu tammi-helmikuun dataan.



suomenpankki.fi